





MINISTÉRIO DA EDUCAÇÃO
Secretaria de Educação Profissional e Tecnológica
Instituto Federal de Educação, Ciência e Tecnologia da Paraíba
Subcomissão de Compras da Borborema

ANEXO I - A - PROJETOS DE ENGENHARIA

CONCORRÊNCIA n.º 90001/2025
(Processo Administrativo n.º 23171.000411.2024-14)

UNICA	PROJETO	Projeto Elétrico - Bloco Acadêmico F		
	PROPRIETÁRIO	IFPB - Campus Monteiro		
	ENDEREÇO	PB 264, Monteiro-PB		
	DATA	RESPONSÁVEL	DESE. PROJ.	ALUBICA
	10/03/20	10/03/20	10/03/20	10/03/20
DESENHO	10/03/20	Revisão Vitor Cavalcanti - Alubica		
PROJETO	10/03/20	João Carlos Gonçalves		
REVISÃO	10/03/20	João Carlos Gonçalves		
CÓPIA	10/03/20	Revisão Vitor Cavalcanti - Alubica		
PROJETO	10/03/20	Revisão Vitor Cavalcanti - Alubica		
1/100 s/e	<p>Projeto Elétrico</p> <p>Diagramas unifilares e quadros de carga</p>			
		 <p>INSTITUTO FEDERAL DE EDUCAÇÃO CIÊNCIA E TECNOLOGIA PARAÍBA</p>		
		<p>PROJ. ELTR.</p> <p>PROJ. ELTR.</p>		

	INSTITUTO FEDERAL DE EDUCAÇÃO, CIÊNCIA E TECNOLOGIA DA PARAÍBA
	Campus Monteiro - Código INEP: 25284940
	Pb-264, S/N, Serrote, CEP 58500-000, Monteiro (PB)
	CNPJ: 10.783.898/0008-41 - Telefone: (83) 3351-3700

Documento Digitalizado Ostensivo (Público)

PROJETO ELÉTRICO - BLOCO DE SALAS DE AULA

Assunto:	PROJETO ELÉTRICO - BLOCO DE SALAS DE AULA
Assinado por:	Safira Farias
Tipo do Documento:	Projeto
Situação:	Finalizado
Nível de Acesso:	Ostensivo (Público)
Tipo do Conferência:	Cópia Simples


Documento assinado eletronicamente por:

- Safira Mabel Bezerra Farias, COORDENADOR(A) - FG1 - CL-MT, em 28/10/2025 11:15:10.

Este documento foi armazenado no SUAP em 28/10/2025. Para comprovar sua integridade, faça a leitura do QRCode ao lado ou acesse <https://suap.ifpb.edu.br/verificar-documento-externo/> e forneça os dados abaixo:

Código Verificador: 1654191
Código de Autenticação: e60178fbdf



	INSTITUTO FEDERAL DE EDUCAÇÃO, CIÊNCIA E TECNOLOGIA DA PARAÍBA
	Campus Monteiro - Código INEP: 25284940
	Pb-264, S/N, Serrote, CEP 58500-000, Monteiro (PB)
	CNPJ: 10.783.898/0008-41 - Telefone: (83) 3351-3700

Documento Digitalizado Ostensivo (Público)

ANEXO I - A - PROJETOS DE ENGENHARIA_I

Assunto:	ANEXO I - A - PROJETOS DE ENGENHARIA_I
Assinado por:	Safira Farias
Tipo do Documento:	Anexo
Situação:	Finalizado
Nível de Acesso:	Ostensivo (Público)
Tipo do Conferência:	Cópia Simples

Documento assinado eletronicamente por:

- Safira Mabel Bezerra Farias, COORDENADOR(A) - FG1 - CL-MT, em 06/11/2025 13:33:45.

Este documento foi armazenado no SUAP em 06/11/2025. Para comprovar sua integridade, faça a leitura do QRCode ao lado ou acesse <https://suap.ifpb.edu.br/verificar-documento-externo/> e forneça os dados abaixo:

Código Verificador: 1663379
Código de Autenticação: 48606affa9



ESCALA 1:50



B

C

D

E

F

G

1

2

3

4

5

6

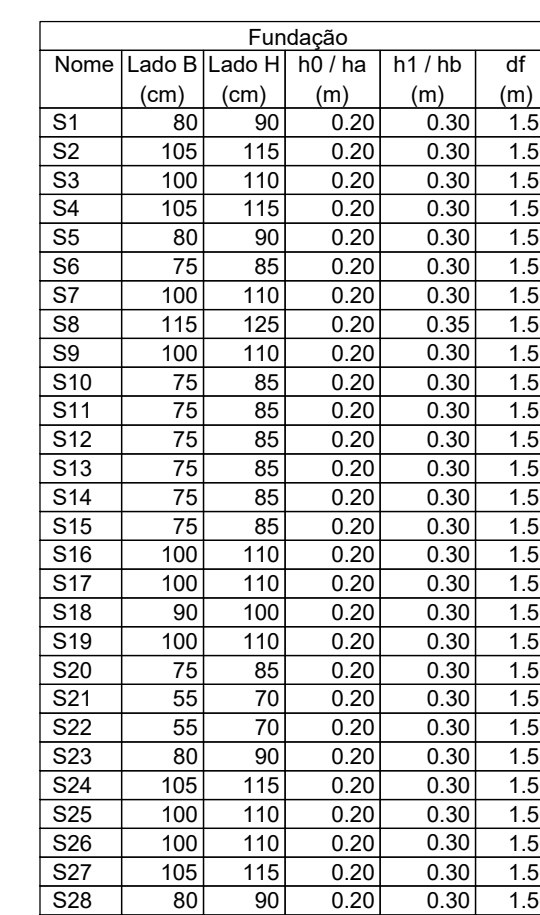
7

8

9

10

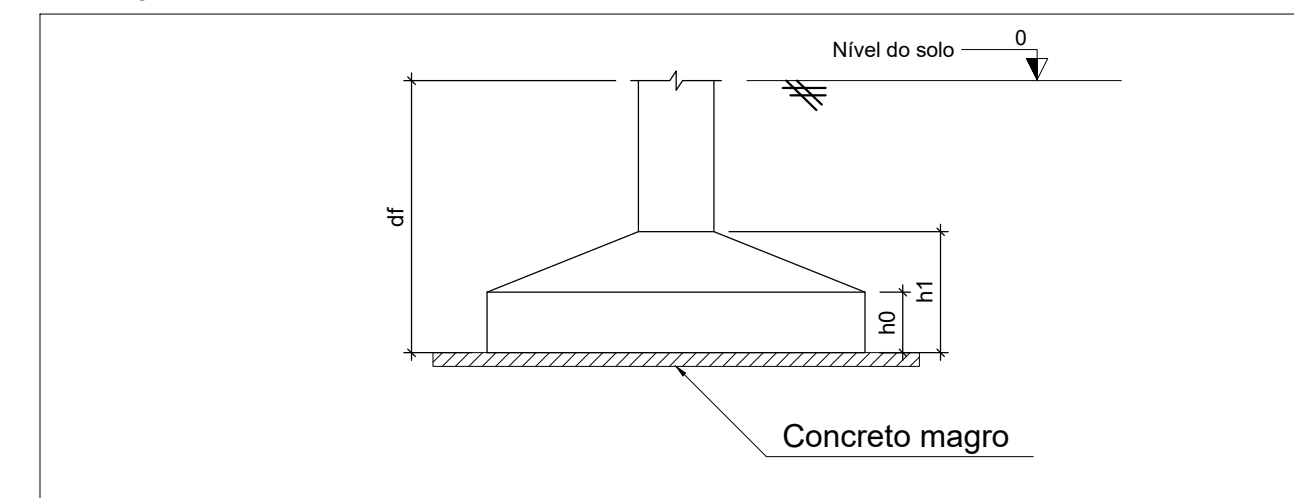
11



Localização no eixo X	
Coordenadas (cm)	Nome
0.00	P1, P6, P15, P23
360.00	P11, P13
820.00	P2, P7, P16, P24
1132.50	P21
1425.00	P17, P25
1640.00	P3, P8
1855.00	P18, P26
2147.50	P22
2460.00	P4, P9, P19, P27
2920.00	P12, P14
3280.00	P5, P10, P20, P28

Localização no eixo Y	
Coordenadas (cm)	Nome
1910.00	P1, P2, P3, P4, P5
1245.00	P6, P7, P8, P9, P10
1087.50	P11, P12
822.50	P13, P14
665.00	P15, P16, P17, P18, P19, P20
570.00	P21, P22
0.00	P23, P24, P25, P26, P27, P28

SEM ESCALA




CONVENÇÃO DOS PILARES

CONVENÇÃO DAS VIGAS E PAREDES

VIGA	VIGA ELEVADA	VIGA REBAGADA	VIGA CHATA	PAREDE


CLASSE DE AGRESSIVIDADE AMBIENTAL: (NBR-6118:2023)	
II - MODERADO AMBIENTE URBANO	<p>FATORES ATENUANTES:</p> <p>1- Rígido controle de qualidade e tolerância de medidas na obra</p> <p>2- Estrutura com revestimento</p>
COBRIMENTOS:	FATOR ÁGUA/CEMENTO DO CONCRETO:
Placas: 3,0 cm	a/c < 0,55
Vigas: 3,0 cm	CONSUMO DE CIMENTO:
Fundações: 4,0 cm	>=350 Kg/m³
Lajes: 2,5 cm	


NOTAS

- 1- Fck = 30 Mpa;
- 2- Aço CA-50, CA-60;
- 3- Cotas em centímetros;
- 4- Observar o ponto de prumada fixa na seção dos pilares;
- 5- Ver variação das dimensões dos pilares nas pranchas de detalhes de pilares;
- 6- Atender a todas as exigências da NBR-6118/NBR-14931;
- 7- Fck mínimo de deformação de 21 Mpa;
- 8- Retirar o encoramento após 28 dias de sua concretagem, observando a cura do concreto de pelo menos 7 dias;
- 9- Seguir RIGOROSAMENTE, a distribuição das contra-feridas;
- 10- Diâmetro máximo do agregado grão de 10mm;
- 11- Sentido das nervuras - 

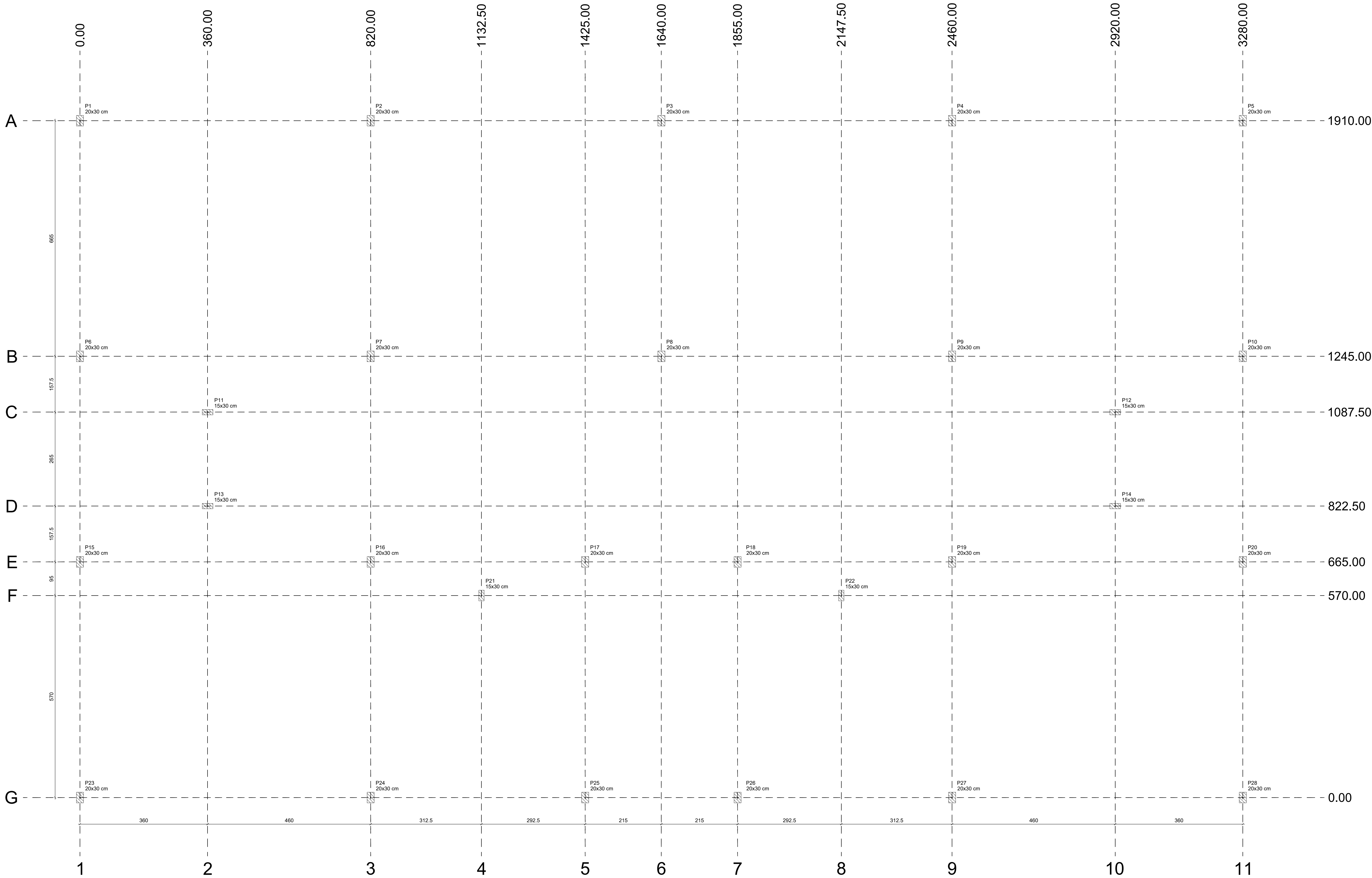
ASSINATURA DO RESPONSÁVEL TÉCNICO

ASSINATURA DO RESPONSÁVEL DA INSTITUIÇÃO

VISUALIZAÇÃO DA ESTRUTURA EM 3D			
<p>Apartir a câmera para o QR code e visualize o modelo estrutural em 3D deste projeto:</p> <div style="text-align: right;">  </div>			
<p>Obs.: Conexão digital disponível até 18 meses da data de entrega deste projeto. Perdeu este prazo? Consulte os arquivos salvos na nuvem da pasta do projeto.</p>			
REVISÕES DA PRANCHIA			
Nº	COMENTÁRIO	AUTOR	DATA
01	Verbal original - Detalhamento em conformidade com os aspectos construtivos	Pablo Ferreira	XXI/10/2025

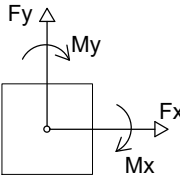
PRANCHA		PROJETO Projeto Estrutural - Bloco F	
01/13		PROPRIETÁRIO IFPB - Campus Monteiro	
ENERGICO		Acesso/Rodovia PB 264, s/n, Bairro Vila Santa Maria, Monteiro/PB	
DATA		RESPONSÁVEL	CRIE
DESENHO	10/2021	Plata Formas - Eng. Civil	100028984-6/IFPB
	PROJETO	10/2021	Plata Formas - Eng. Civil
		OBSERVAÇÕES	
		- Verificar todas as medidas no local;	
		- Em caso de dúvida, contactar o responsável por obras realizadas.	
ESCALA		DESENHO	
1:50		Linha de Enquadramento	
1:25		Detalhe 1 - Laje sobre os Blocos	
1:10		Laje sobre o telhado	
		 INSTITUTO FEDERAL Paraíba	
		ARQUIVO	
		CÓDIGO: 13/2025 LUGAR:CA: OneDrive	

Localização dos Pilares
 ESCALA 1:50



Nome	Seção (cm)	X (cm)	Y (cm)	Posição	Carga Máx. (kN)	Carga Mín. (kN)	Pilar						Fx Máximo (kN)		Fy Máximo (kN)	
							Mx Máximo (kN.m)		My Máximo (kN.m)		Vx Máximo (kN)		Vy Máximo (kN)			
							Positivo	Negativo	Positivo	Negativo	Positivo	Negativo	Positivo	Negativo	Positivo	Negativo
P1	20x30	0.00	1910.00	A-1	165	155	0	0	0	0	0	0	0	0	9	0
P2	20x30	820.00	1910.00	A-3	297	276	0	0	0	0	2	-2	0	0	0	0
P3	20x30	1640.00	1910.00	A-6	269	250	0	0	0	0	2	-1	0	0	-4	0
P4	20x30	2460.00	1910.00	A-9	297	276	0	0	0	0	1	-3	9	0	0	0
P5	20x30	3280.00	1910.00	A-11	165	155	0	0	0	0	0	0	8	0	9	0
P6	20x30	0.00	1245.00	B-1	142	133	0	0	0	0	1	0	0	-7	0	0
P7	20x30	820.00	1245.00	B-3	285	269	0	0	0	0	1	0	0	7	0	0
P8	20x30	1640.00	1245.00	B-6	365	332	0	0	0	0	1	0	0	23	0	0
P9	20x30	2460.00	1245.00	B-9	295	269	0	0	0	0	0	0	7	0	0	0
P10	20x30	3280.00	1245.00	B-11	143	134	0	0	0	0	1	0	0	-7	0	0
P11	15x30	360.00	1087.50	C-2	123	115	0	0	0	0	5	0	0	3	0	0
P12	15x30	2820.00	1087.50	C-10	123	114	0	0	0	0	1	-4	0	0	1	0
P13	15x30	360.00	822.50	D-2	146	135	0	0	0	0	3	-2	0	0	-2	0
P14	15x30	2820.00	822.50	D-10	146	135	0	0	0	0	3	-2	0	0	-2	0
P15	20x30	0.00	665.00	E-1	141	132	0	0	0	0	1	0	2	-2	0	0
P16	20x30	820.00	665.00	E-3	235	214	0	0	0	0	1	0	0	-10	0	0
P17	20x30	1425.00	665.00	E-5	219	204	0	0	0	0	0	0	0	-11	0	0
P18	20x30	1855.00	665.00	E-7	219	204	0	0	0	0	0	0	0	-11	0	0
P19	20x30	2460.00	665.00	E-9	235	214	0	0	0	0	0	-2	0	-10	0	0
P20	20x30	3280.00	665.00	E-11	142	133	0	0	0	0	1	0	2	-2	0	0
P21	15x30	1132.50	570.00	F-4	85	64	0	0	0	0	0	-3	0	-5	0	0
P22	15x30	2147.50	570.00	F-8	65	64	0	0	0	0	0	0	0	-5	0	0
P23	20x30	0.00	0.00	G-1	168	158	0	0	0	0	0	-9	0	-10	0	0
P24	20x30	820.00	0.00	G-3	296	276	0	0	0	0	1	-2	0	-11	0	0
P25	20x30	1425.00	0.00	G-5	274	259	0	0	0	0	8	0	14	0	0	0
P26	20x30	1855.00	0.00	G-7	274	259	0	0	0	0	0	-8	14	0	0	0
P27	20x30	2460.00	0.00	G-9	295	276	0	0	0	0	3	-2	0	-11	0	0
P28	20x30	3280.00	0.00	G-11	168	158	0	0	0	0	0	0	0	-10	0	0

Localização no eixo X		Localização no eixo Y	
Coordenadas (cm)	Nome	Coordenadas (cm)	Nome
0.00	P1, P6, P15, P23	1910.00	P1, P2, P3, P4, P5
360.00	P11, P13	1245.00	P6, P7, P8, P9, P10
820.00	P2, P7, P16, P24	1087.50	P11, P12
1132.50	P21	822.50	P13, P14
1425.00	P17, P25	665.00	P15, P16, P17, P18, P19, P20
1640.00	P3, P8	570.00	P21, P22
1855.00	P18, P26	0.00	P23, P24, P25, P26, P27, P28
2147.50	P22		
2460.00	P4, P9, P19, P27		
2820.00	P12, P14		
3280.00	P5, P10, P20, P28		



CONVENÇÃO DOS PILARES	
	NAJCE
	CONTINUA
	MORTE

CONVENÇÃO DAS VIGAS E PAREDES	
	VIGA ELEVADA
	VIGA RESAACA
	VIGA CHATA
	PAREDE

CLASSE DE AGRESSIVIDADE AMBIENTAL: (NBR-6118:2023)	
I - MODERADO	FATORES ATENUANTES:
AMBIENTE URBANO	1- Fator de qualidade e de
	2- Estrutura com revestimento
CORRIMENTOS:	
Plano: 3,0 cm	FATOR AGUAMENTO DO CONCRETO
Viga: 3,0 cm	ac = 0,55
Fôrçõões: 4,0 cm	CONSUMO DE CIMENTO
Linha: 2,5 cm	>=350 Kg/m³

- NOTAS
 1- Fck = 30 Mpa;
 2- Aço CA-50, CA-60;
 3- Cotas em centímetros;
 4- Observar o ponto de prumada fixa na seção dos pilares;
 5- Verificação das dimensões dos pilares nas pranchas de detalhes de pilares;
 6- Atender a todas as exigências da NBR-6118/NBR-14931;
 7- Fck mínimo de deformação de 21 Mpa;
 8- Retirar o escoamento após 28 dias de cura concretagem, observando a cura do concreto de pelo menos 7 dias;
 9- Seguir RIGOROSAMENTE a derivação das cotas-flechas;
 10- Diâmetro máximo do agregado grão de 19mm;
 11- Sentido das nervuras - .

VISUALIZAÇÃO DA ESTRUTURA EM 3D

Aponte a câmera para o QR code e visualize o modelo estrutural em 3D deste projeto:

Obs.: Conteúdo digital disponível até 18 meses da data de entrega deste projeto. Perdido este prazo!! Consulte os arquivos salvos na nuvem da pasta do projeto.

REVISÕES DA PRANCHA

Nº	COMENTÁRIO	AUTOR	DATA
01	Versão original - Detalhamento em conformidade com os aspectos construtivos	Paulo Ferreira	XX/10/2025

PRANCHA 02/13

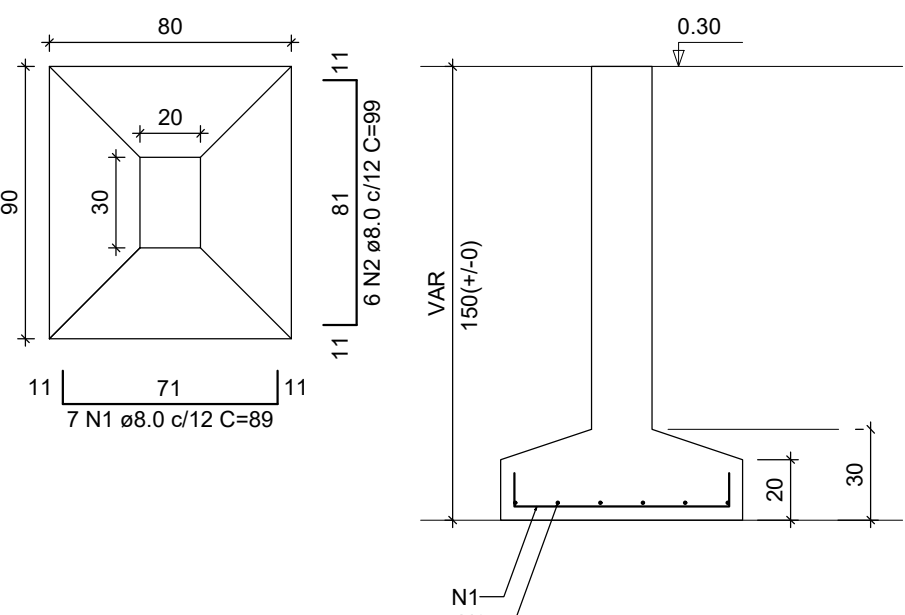
PROJETO: Projeto Estrutural - Bloco F
 PROPRIETÁRIO: IFFB - Campus Monteiro
 ENDEREÇO: Acesso Rodovia PB 284, s/n, Bairro Vila Santa Maria, Monteiro/PB

DATA	RESPONSÁVEL	CREA	RUBRICA	OBSERVAÇÕES:
DESENHO 06/02/25	Paulo Ferreira - Eng. Civil	16063894-6PB		- Verificar todas as medidas no local. Em caso de dúvida, contactar o responsável técnico habilitado.
PROJETO 10/02/25	Paulo Ferreira - Eng. Civil	16063894-6PB		

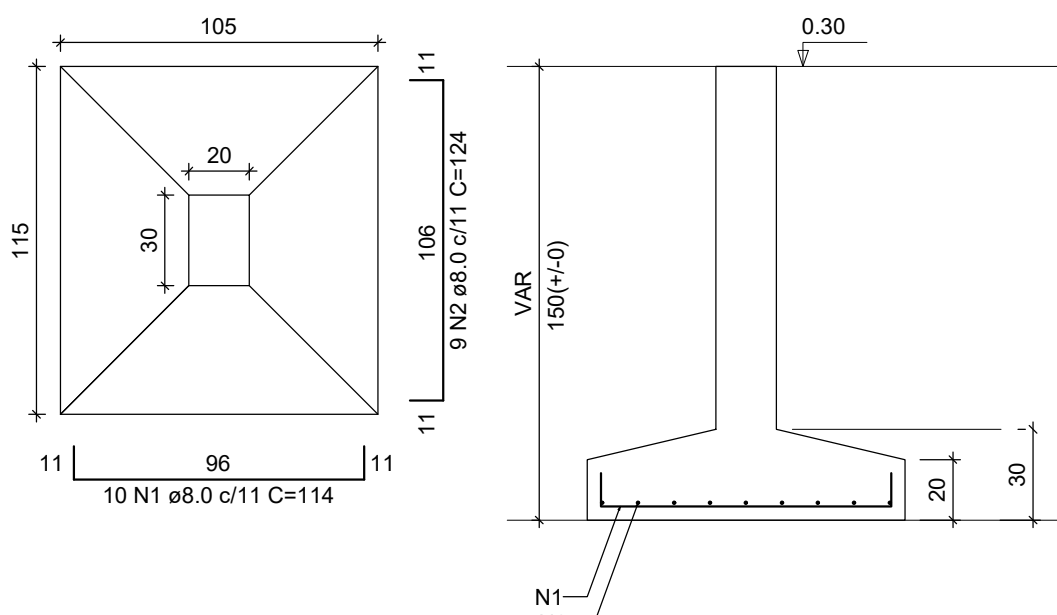
ESCALA: 1:50	DESENHO: Localização dos Pilares	INSTITUTO FEDERAL Paraíba
---	Legenda e indicações	

CÓDIGO: 13/2025
 ARQUIVO
LOCALIZAÇÃO: Onedrive

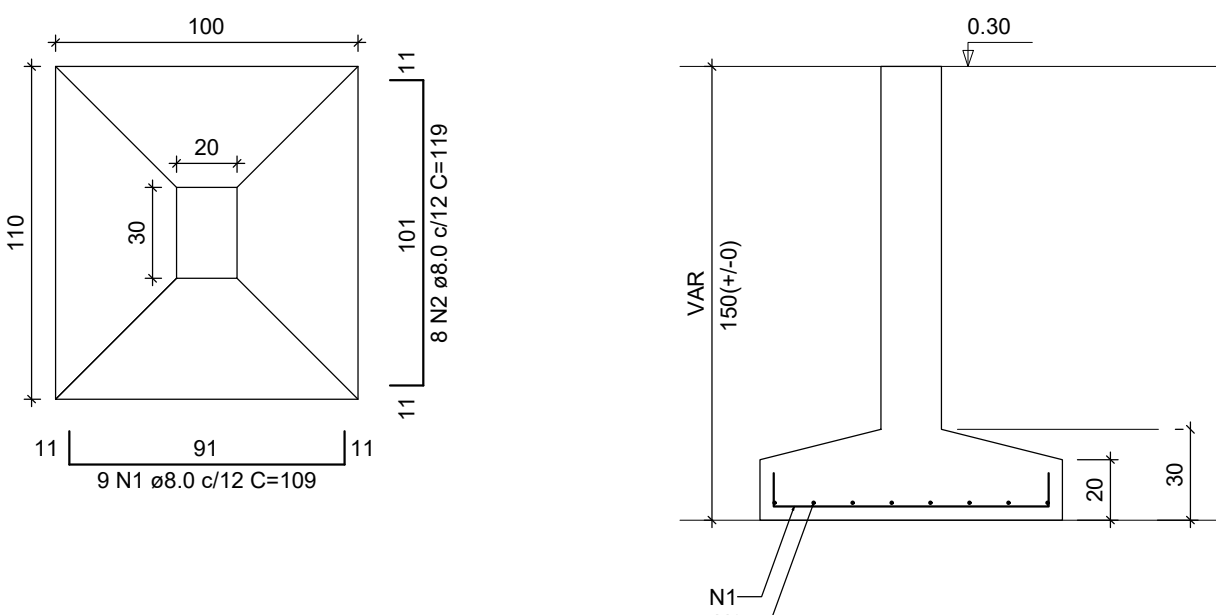
S1=S5=S23=S28
PLANTA
ESC 1:25



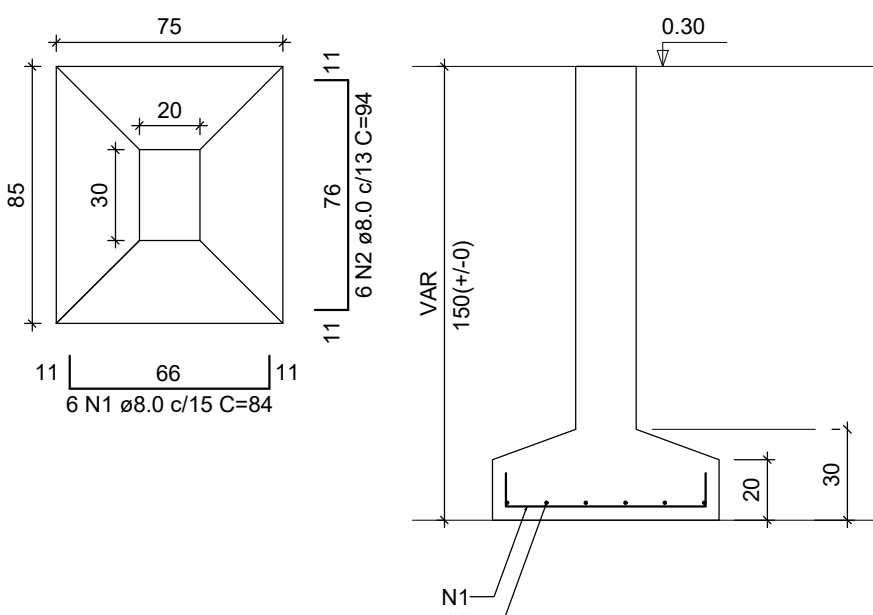
S2=S4=S24=S27
PLANTA
ESC 1:25



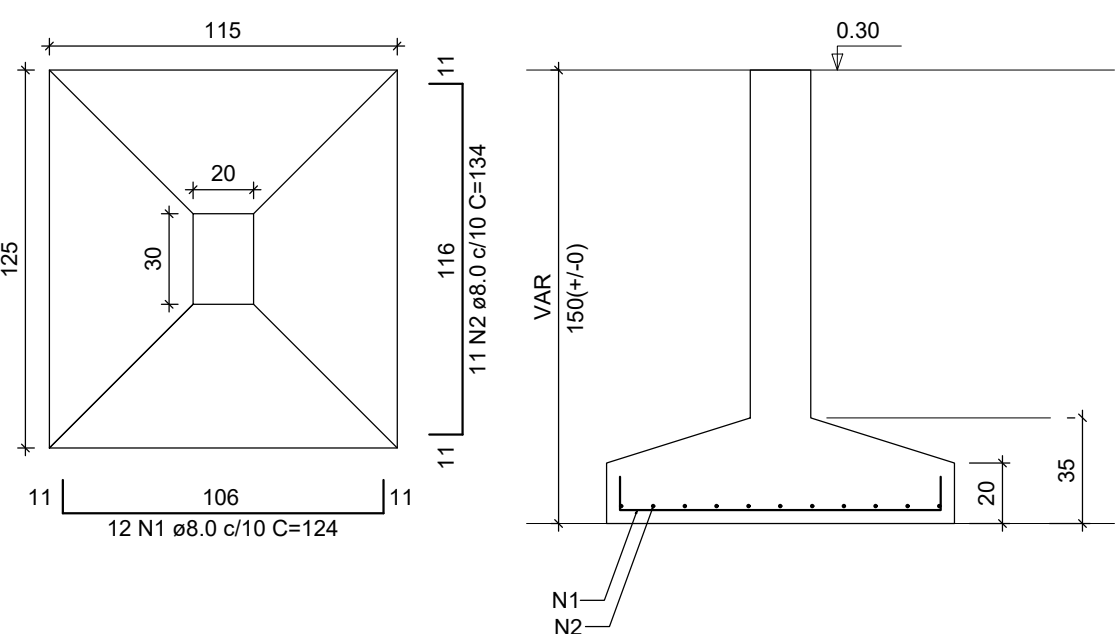
S3=S7=S9=S16=S17=S19=S25=S26
PLANTA
ESC 1:25



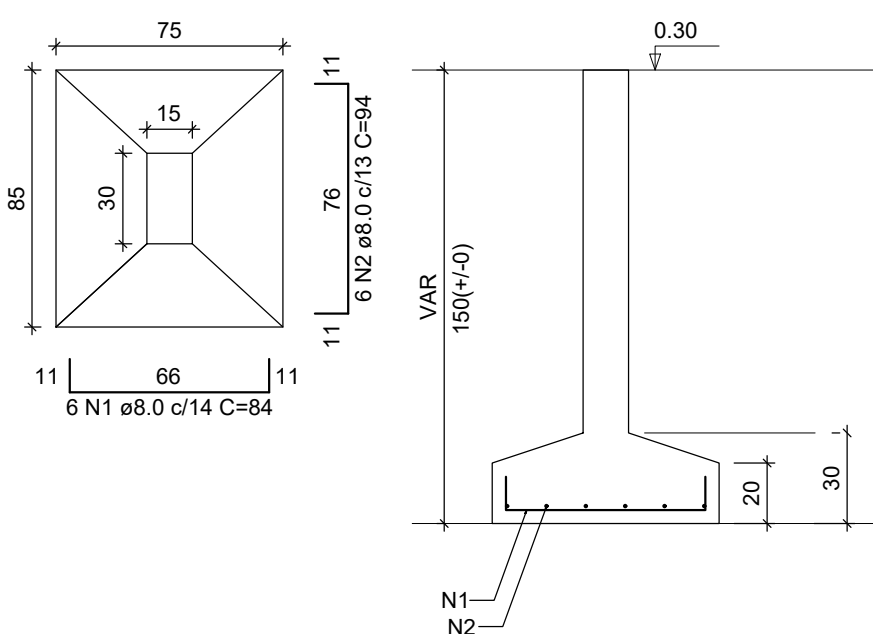
S6=S10=S15=S20
PLANTA
ESC 1:25



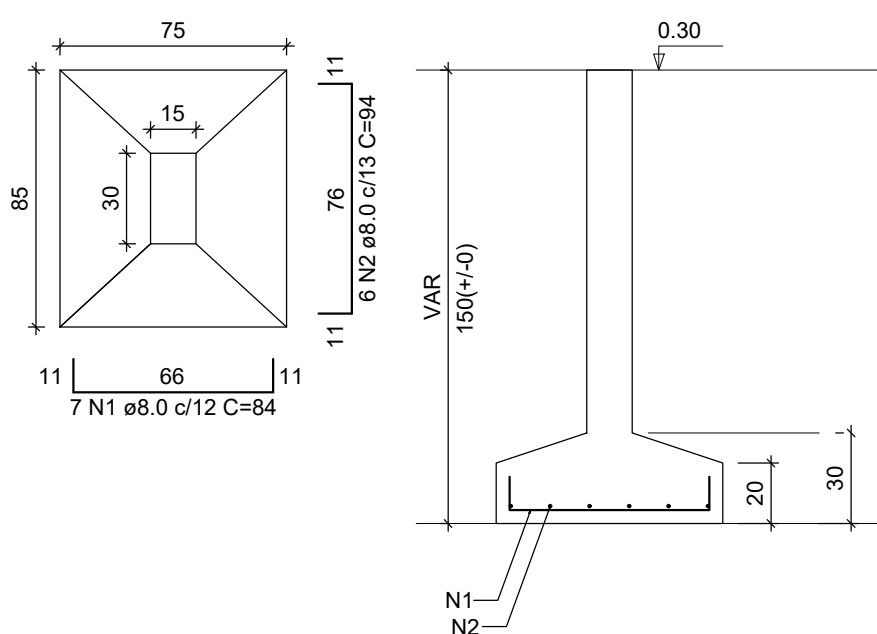
S8
PLANTA
ESC 1:25



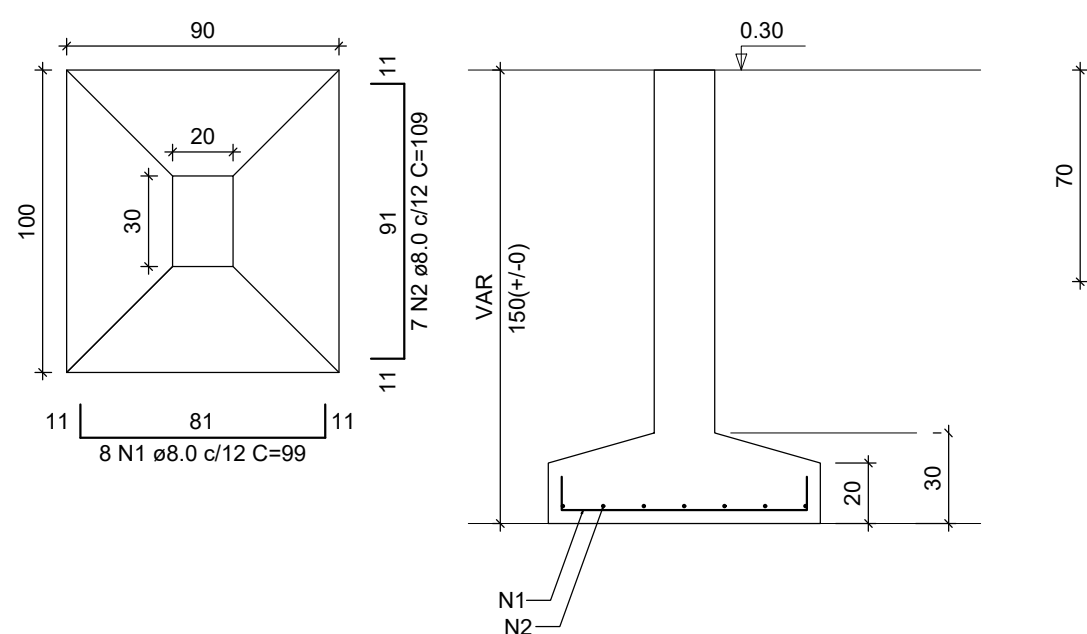
S11=S12
PLANTA
ESC 1:25



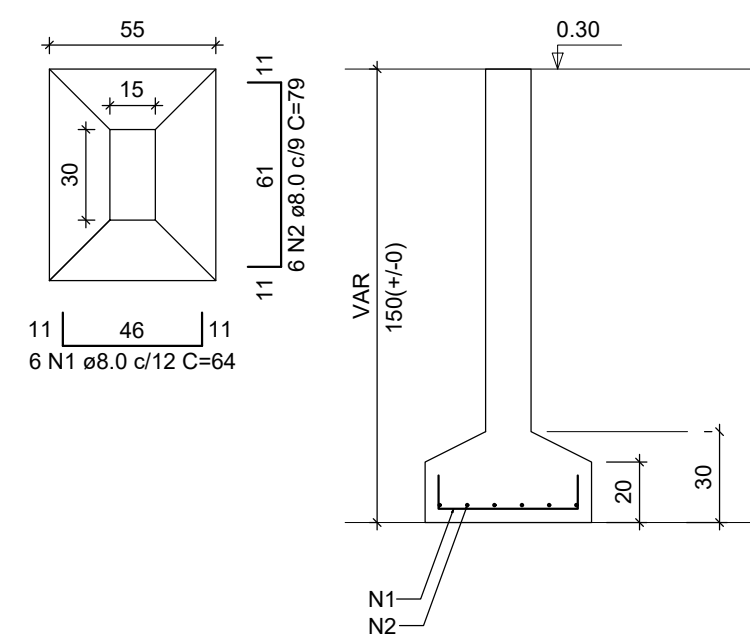
S13=S14
PLANTA
ESC 1:25



S18
PLANTA
ESC 1:25



S21=S22
PLANTA
ESC 1:25



RELAÇÃO DO AÇO

ELEMENTO	AÇO	N	DIAM (mm)	QUANT	C UNIT (cm)	C.TOTAL (cm)
4xS1	CA50	1	8.0	28	89	2492
	CA50	2	8.0	24	99	2376
4xS2	CA50	1	8.0	40	114	4560
	CA50	2	8.0	36	124	4464
S8	CA50	1	8.0	12	124	1488
	CA50	2	8.0	11	134	1474
4xS10	CA50	1	8.0	24	84	2016
	CA50	2	8.0	24	94	2256
2xS11	CA50	1	8.0	12	84	1008
	CA50	2	8.0	12	94	1128
2xS13	CA50	1	8.0	14	84	1176
	CA50	2	8.0	12	94	1128
8xS16	CA50	1	8.0	72	109	7848
	CA50	2	8.0	64	119	7616
S18	CA50	1	8.0	8	99	792
	CA50	2	8.0	7	109	763
2xS21	CA50	1	8.0	12	64	768
	CA50	2	8.0	12	79	948

RESUMO DO AÇO

AÇO	DIAM (mm)	C.TOTAL (m)	PESO + 0% (kg)
CA50	8.0	443	174.8
PESO TOTAL (kg)			
CA50	174.8		

Volume de concreto (C-30) = 6.06 m³
Área de forma = 20.80 m²

REVISÕES DA PRANCHA			
Nº	COMENTÁRIO	AUTOR	DATA
01	Versão original - Detalhamento em conformidade com os aspectos construtivos	Pablo Ferreira	XX/10/2025

ASSINATURA DO RESPONSÁVEL TÉCNICO

ASSINATURA DO RESPONSÁVEL DA INSTITUIÇÃO

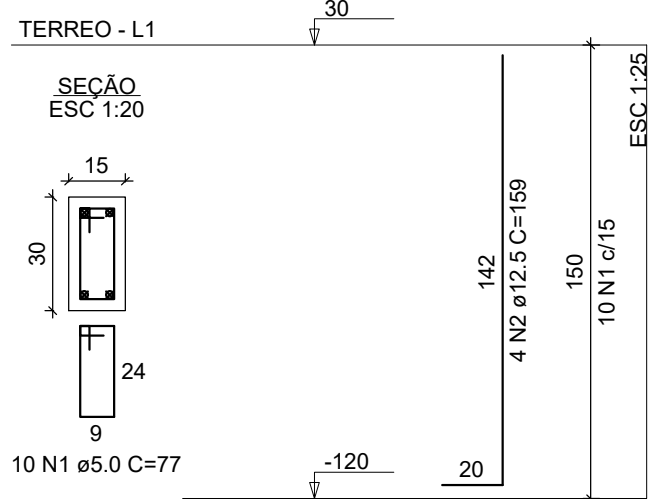
CLASSE DE AGRESSIVIDADE AMBIENTAL: (NBR-6118:2023)	
II - MODERADO AMBIENTE URBANO	FATORES ATENUANTES: 1- Rígido controle de qualidade e de tolerância de medidas na obra 2- Estrutura com revestimento
COBRIMENTOS: Pilares: 3.0 cm Vigas: 3.0 cm Fundações: 4.0 cm Lajes: 2.5 cm	FATOR ÁGUA/CEMENTO DO CONCRETO: a/c < 0.55 CONSUMO DE CIMENTO: >=350 Kg/m³

NOTAS

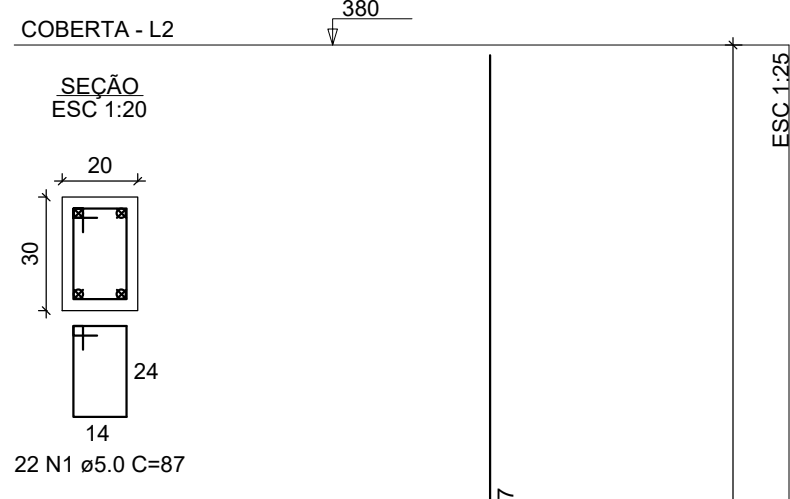
- 1- Fck = 30 Mpa;
- 2- Apo CA-50, CA-60;
- 3- Cotas em centímetros;
- 4- Observar o ponto de prumada fixa na seção dos pilares;
- 5- Ver variação das dimensões dos pilares nas pranchas de detalhes de pilares;
- 6- Atender a todas as exigências da NBR-6118/NBR-14931;
- 7- Fck mínimo de desforma de 21 Mpa;
- 8- Retirar o escoramento após 28 dias de sua concretagem, observando a cura do concreto de pelo menos 7 dias;
- 9- Seguir, RIGOROSAMENTE, a distribuição das contra-flechas;
- 10- Diâmetro máximo do agregado graúdo de 19mm;
- 11- Sentido das nervuras - - .

PRANCHA 03/13		PROJETO: Projeto Estrutural - Bloco F PROPRIETÁRIO: IFPB - Campus Monteiro ENDEREÇO: Acesso Rodovia PB 264, s/n, Bairro Vila Santa Maria, Monteiro/PB			
	DATA	RESPONSÁVEL	CREA	RUBRICA	OBSERVAÇÕES: - Verificar todas as medidas no local. - Em caso de dúvida, contactar o responsável técnico habilitado.
DESENHO	10/2025	Pablo Ferreira - Eng. Civil	16026894-6/PB		
PROJETO	08/2025	Pablo Ferreira - Eng. Civil	16026894-6/PB		
ESCALA: 1/25 ----		DESENHO: Armação das sapatas Legendas e Indicações			
		<div><div><div></div><div></div><div></div><div></div><div></div><div></div><div></div><div></div><div></div><div></div><div></div><div></div><div></div><div></div><div></div><div></div><div></div><div></div><div></div><div></div><div></div><div></div><div></div><div></div><div></div><div></div><div></div><div></div><div></div><div></div><div></div><div></div><div></div><div></div><div></div><div></div><div></div><div></div><div></div><div></div><div></div><div></div><div></div><div></div><div></div><div></div><div></div><div></div><div></div><div></div><div></div><div></div><div></div><div></div><div></div><div></div><div></div><div></div><div></div><div></div><div></div><div></div><div></div><div></div><div></div><div></div><div></div><div></div><div></div><div></div><div></div><div></div><div></div><div></div><div></div><div></div><div></div><div></div><div></div><div></div><div></div><div></div><div></div><div></div><div></div><div></div><div></div><div></div><div></div><div></div><div></div><div></div><div></div><div></div><div></div><div></div><div></div><div></div><div></div><div></div><div></div><div></div><div></div><div></div><div></div><div></div><div></div><div></div><div></div><div></div><div></div><div></div><div></div><div></div><div></div><div></div><div></div><div></div><div></div><div></div><div></div><div></div><div></div><div></div><div></div><div></div><div></div><div></div><div></div><div></div><div></div><div></div><div></div><div></div><div></div><div></div><div></div><div></div><div></div><div></div><div></div><div></div><div></div><div></div><div></div><div></div><div></div><div></div><div></div><div></div><div></div><div></div><div></div><div></div><div></div><div></div><div></div><div></div><div></div><div></div><div></div><div></div><div></div><div></div><div></div><div></div><div></div><div></div><div></div><div></div><div></div><div></div><div></div><div></div><div></div><div></div><div></div><div></div><div></div><div></div><div></div><div></div><div></div><div></div><div></div><div></div><div></div><div></div><div></div><div></div><div></div><div></div><div></div><div></div><div></div><div></div><div></div><div></div><div></div><div></div><div></div><div></div><div></div><div></div><div></div><div></div><div></div><div></div><div></div><div></div><div></div><div></div><div></div><div></div><div></div><div></div><div></div><div></div><div></div><div></div><div></div><div></div><div></div><div></div><div></div><div></div><div></div><div></div><div></div><div></div><div></div><div></div><div></div><div></div><div></div><div></div><div></div><div></div><div></div><div></div><div></div><div></div><div></div><div></div><div></div><div></div><div></div><div></div><div></div><div></div><div></div><div></div><div></div><div></div><div></div><div></div><div></div><div></div><div></div><div></div><div></div><div></div><div></div><div></div><div></div><div></div><div></div><div></div><div></div><div></div><div></div><div></div><div></div><div></div><div></div><div></div><div></div><div></div><div></div><div></div><div></div><div></div><div></div><div></div><div></div><div></div><div></div><div></div><div></div><div></div><div></div><div></div><div></div><div></div><div></div><div></div><div></div><div></div><div></div><div></div><div></div><div></div><div></div><div></div><div></div><div></div><div></div><div></div><div></div><div></div><div></div><div></div><div></div><div></div><div></div><div></div><div></div><div></div><div></div><div></div><div></div><div></div><div></div><div></div><div></div><div></div><div></div><div></div><div></div><div></div><div></div><div></div><div></div><div></div><div></div><div></div><div></div><div></div><div></div><div></div><div></div><div></div><div></div><div></div><div></div><div></div><div></div><div></div><div></div><div></div><div></div><div></div><div></div><div></div><div></div><div></div><div></div><div></div><div></div><div></div><div></div><div></div><div></div><div></div><div></div><div></div><div></div><div></div><div></div><div></div><div></div><div></div><div></div><div></div><div></div><div></div><div></div><div></div><div></div><div></div><div></div><div></div><div></div><div></div><div></div><div></div><div></div><div></div><div></div><div></div><div></div><div></div><div></div><div></div><div></div><div></div><div></div><div></div><div></div><div></div><div></div><div></div><div></div><div></div><div></div><div></div><div></div><div></div><div></div><div></div><div></div><div></div><div></div><div></div><div></div><div></div><div></div><div></div><div></div><div></div><div></div><div></div><div></div><div></div><div></div><div></div><div></div><div></div><div></div><div></div><div></div><div></div><div></div><div></div><div></div><div></div><div></div><div></div><div></div><div></div><div></div><div></div><div></div><div></div><div></div><div></div><div></div><div></div><div></div><div></div><div></div><div></div><div></div><div></div><div></div><div></div><div></div><div></div><div></div><div></div><div></div><div></div><div></div><div></div><div></div><div></div><div></div><div></div><div></div><div></div><div></div><div></div><div></div><div></div><div></div><div></div><div></div><div></div><div></div><div></div><div></div><div></div><div></div><div></div><div></div><div></div><div></div><div></div><div></div><div></div><div></div><div></div><div></div><div></div><div></div><div></div><div></div><div></div><div></div><div></div><div></div><div></div><div></div><div></div><div></div><div></div><div></div><div></div><div></div><div></div><div></div><div></div><div></div><div></div><div></div><div></div><div></div><div></div><div></div><div></div><div></div><div></div><div></div><div></div><div></div><div></div><div></div><div></div><div></div><div></div><div></div><div></div><div></div><div></div><div></div><div></div><div></div><div></div><div></div><div></div><div></div><div></div><div></div><div></div><div></div><div></div><div></div><div></div><div></div><div></div><div></div><div></div><div></div><div></div><div></div><div></div><div></div><div></div><div></div><div></div><div></div><div></div><div></div><div></div><div></div><div></div><div></div><div></div><div></div><div></div><div></div><div></div><div></div><div></div><div></div><div></div><div></div><div></div><div></div><div></div><div></div><div></div><div></div><div></div><div></div><div></div><div></div><div></div><div></div><div></div><div></div><div></div><div></div><div></div><div></div><div></div><div></div><div></div><div></div><div></div><div></div><div></div><div></div><div></div><div></div><div></div><div></div><div></div><div></div><div></div><div></div><div></div><div></div><div></div><div></div><div></div><div></div><div></div><div></div><div></div><div></div><div></div><div></div><div></div><div></div><div></div><div></div><div></div><div></div><div></div><div></div><div></div><div></div><div></div><div></div><div></div><div></div><div></div><div></div><div></div><div></div><div></div><div></div><div></div><div></div><div></div><div></div><div></div><div></div><div></div><div></div><div></div><div></div><div></div><div></div><div></div><div></div><div></div><div></div><div></div><div></div><div></div><div></div><div></div><div></div><div></div><div></div><div></div><div></div><div></div><div></div><div></div><div></div><div></div><div></div><div></div><div></div><div></div><div></div><div></div><div></div><div></div><div></div><div></div><div></div><div></div><div></div><div></div><div></div><div></div><div></div><div></div><div></div><div></div><div></div><div></div><div></div><div></div><div></div><div></div><div></div><div></div><div></div><div></div><div></div><div></div><div></div><div></div><div></div><div></div><div></div><div></div><div></div><div></div><div></div><div></div><div></div><div></div><div></div><div></div><div></div><div></div><div></div><div></div><div></div><div></div><div></div><div></div><div></div><div></div><div></div><div></div><div></div><div></div><div></div><div></div><div></div><div></div><div></div><div></div><div></div><div></div><div></div><div></div><div></div><div></div><div></div><div></div><div></div><div></div><div></div><div></div><div></div><div></div><div></div><div></div><div></div><div></div><div></div><div></div><div></div><div></div><div></div><div></div><div></div><div></div><div></div><div></div><div></div><div></div><div></div><div></div><div></div><div></div><div></div><div></div><div></div><div></div><div></div><div></div><div></div><div></div><div></div><div></div><div></div><div></div><div></div><div></div><div></div><div></div><div></div><div></div><div></div><div></div><div></div><div></div><div></div><div></div><div></div><div></div><div></div><div></div><div></div><div></div><div></div><div></div><div></div><div></div><div></div><div></div><div></div><div></div><div></div><div></div><div></div><div></div><div></div><div></div><div></div><div></div><div></div><div></div><div></div><div></div><div></div><div></div><div></div><div></div><div></div><div></div><div></div><div></div><div></div><div></div><div></div><div></div><div></div><div></div><div></div><div></div><div></div><div></div><div></div><div></div><div></div><div></div><div></div><div></div><div></div><div></div><div></div><div></div><div></div><div></div><div></div><div></div><div></div><div></div><div></div><div></div><div></div><div></div><div></div><div></div><div></div><div></div><div></div><div></div><div></div><div></div><div></div><div></div><div></div><div></div><div></div><div></div><div></div><div></div><div></div><div></div><div></div><div></div><div></div><div></div><div></div><div></div><div></div><div></div><div></div><div></div><div></div><div></div><div></div><div></div><div></div><div></div><div></div><div></div><div></div><div></div><div></div><div></div><div></div><div></div><div></div><div></div><div></div><div></div><div></div><div></div><div></div><div></div><div></div><div></div><div></div><div></div><div></div><div></div><div></div><div></div><div></div><div></div><div></div><div></div><div></div><div></div><div></div><div></div><div></div><div></div><div></div><div></div><div></div><div></div><div></div><div></div><div></div><div></div><div></div><div></div><div></div><div></div><div></div><div></div><div></div><div></div><div></div><div></div><div></div><div></div><div></div><div></div><div></div><div></div><div></div><div></div><div></div><div></div><div></div><div></div><div></div><div></div><div></div><div></div><div></div><div></div><div></div><div></div><div></div><div></div><div></div><div></div><div></div><div></div><div></div><div></div><div></div><div></div><div></div><div></div><div></div><div></div><div></div><div></div><div></div><div></div><div></div><div></div><div></div><div></div><div></div><div></div><div></div><div></div><div></div><div></div><div></div><div></div><div></div><div></div><div></div><div></div><div></div><div></div><div></div><div></div><div></div><div></div><div></div><div></div><div></div><div></div><div></div><div></div><div></div><div></div><div></div><div></div><div></div><div></div><div></div><div></div><div></div><div></div><div></div><div></div><div></div><div></div><div></div><div></</div></div></div>			

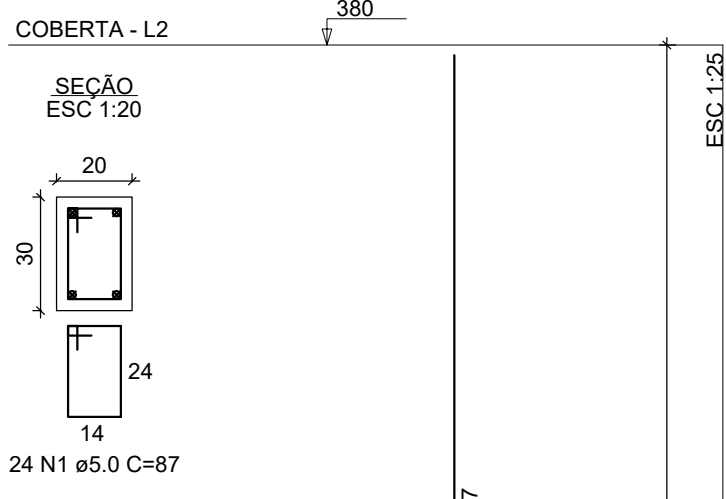
P21 = P22 (x2)



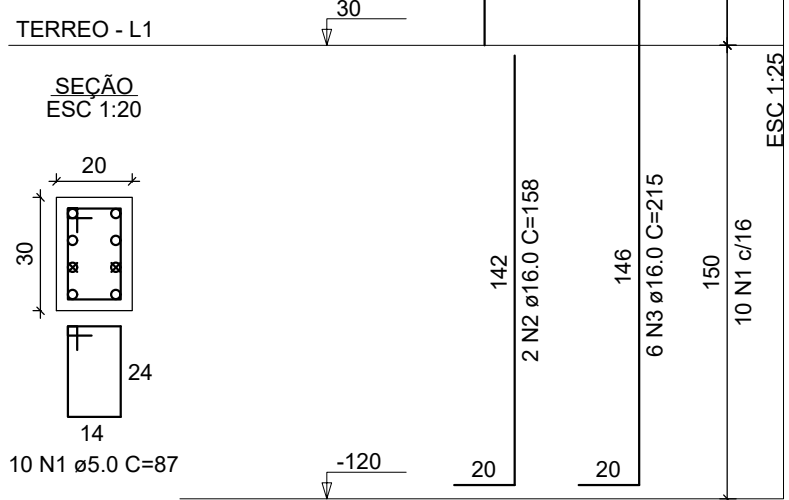
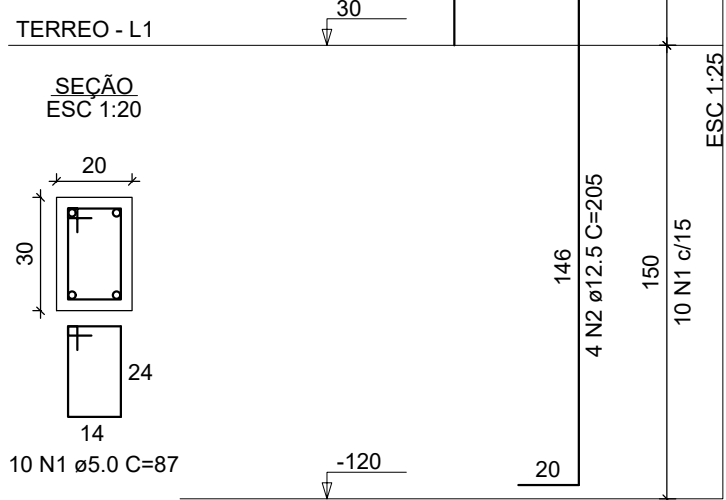
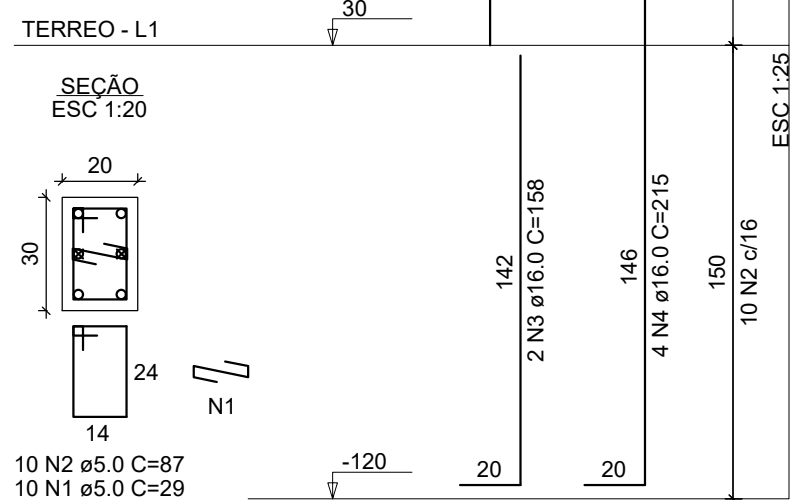
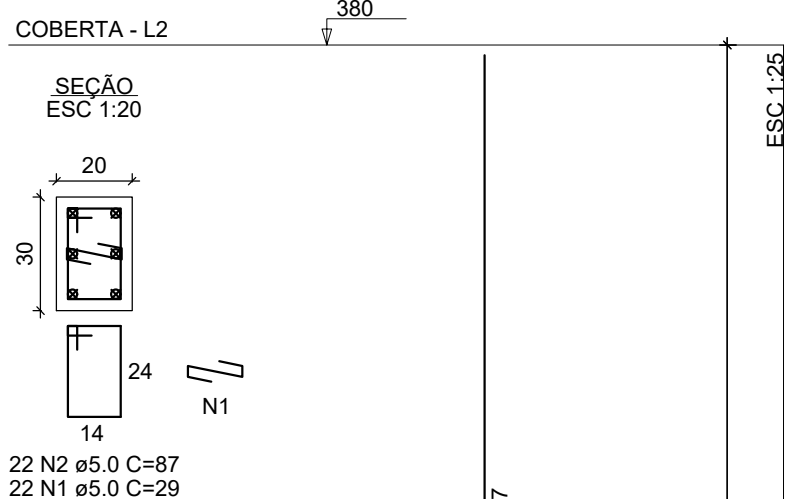
P1 = P5 = P23 = P28 (x4)



P2 = P3 = P4 = P6 = P7 = P9 = P10 = P11
P12 = P13 = P14 = P15 = P16 = P17 = P18
P19 = P20 = P21 = P22 = P24 = P25 = P26
P27 (x21)



P8 (x1)



CLASSE DE AGRESSIVIDADE AMBIENTAL:	
(NBR-6118:2023)	
II - MODERADO	FATORES ATENUANTES:
AMBIENTE	1- Rígido controle de qualidade e de
URBANO	2- Estrutura com revestimento
COBRIMENTOS:	
Pilares: 3.0 cm	FATOR ÁGUA/CEMENTO
Vigas: 3.0 cm	DO CONCRETO:
Fundações: 4.0 cm	a/c < 0.55
Lajes: 2.5 cm	CONSUMO DE CIMENTO:
	>=350 Kg/m³

- NOTAS
- 1- Fck = 30 Mpa;
 - 2- Aço CA-50, CA-60;
 - 3- Cotas em centímetros;
 - 4- Observar o ponto de prumada fixa na seção dos pilares;
 - 5- Ver variação das dimensões dos pilares nas pranchas de detalhes de pilares;
 - 6- Atender a todas as exigências da NBR-6118/NBR-14931;
 - 7- Fck mínimo de desforma de 21 Mpa;
 - 8- Retirar o escoramento após 28 dias de sua concretagem, observando a cura do concreto de pelo menos 7 dias;
 - 9- Seguir, RIGOROSAMENTE, a distribuição das contra-flechas;
 - 10- Diâmetro máximo do agregado graúdo de 19mm;
 - 11- Sentido das nervuras - - .

RELAÇÃO DO AÇO					
ELEMENTO	AÇO	N	DIAM (mm)	QUANT	C UNIT (cm)
4xP1-L2	CA60	1	5.0	88	87
4xP1-L1	CA50	2	16.0	16	347
	CA60	1	5.0	40	29
	CA60	2	5.0	40	87
	CA50	3	16.0	8	158
21xP2-L2	CA50	4	16.0	16	215
	CA60	1	5.0	504	87
	CA50	2	12.5	84	347
21xP2-L1	CA60	1	5.0	210	87
	CA50	2	12.5	84	205
P8-L2	CA60	1	5.0	22	29
	CA60	2	5.0	22	87
	CA50	3	16.0	6	347
P8-L1	CA60	1	5.0	10	87
	CA50	2	16.0	2	158
	CA50	3	16.0	6	215
2xP21-L1	CA60	1	5.0	20	77
	CA50	2	12.5	8	159

RESUMO DO AÇO


AÇO	DIAM (mm)	C.TOTAL (m)	PESO + 0% (kg)
CA50	12.5	476.4	458.9
CA60	16.0	139.4	220.1
CA60	5.0	793.8	122.3
PESO TOTAL (kg)			
CA50	679		
CA60	122.3		


Volume de concreto (C-30) = 7.44 m³
Área de forma = 124.31 m²

REVISÕES DA PRANCHA			
Nº	COMENTÁRIO	AUTOR	DATA
01	Versão original - Detalhamento em conformidade com os aspectos construtivos	Pablo Ferreira	XX/10/2025

ASSINATURA DO RESPONSÁVEL TÉCNICO

ASSINATURA DO RESPONSÁVEL DA INSTITUIÇÃO

PRANCHA	PROJETO: Projeto Estrutural - Bloco F			
03/13	PROPRIETÁRIO: IFPB - Campus Monteiro			
	ENDEREÇO: Acesso Rodovia PB 264, s/n, Bairro Vila Santa Maria, Monteiro/PB			
DATA	RESPONSÁVEL	CREA	RUBRICA	OBSERVAÇÕES:
DESENHO 10/2025	Pablo Ferreira - Eng. Civil	16026894-6/PB		- Verificar todas as medidas no local;
PROJETO 08/2025	Pablo Ferreira - Eng. Civil	16026894-6/PB		- Em caso de dúvida, contactar o responsável técnico habilitado.
ESCALA: 1/25	DESENHO: Armação dos pilares			
---	Legendas e indicações			
				
				ARQUIVO
				CODIGO: 13/2025
				LOCAÇÃO: OneDrive

	INSTITUTO FEDERAL DE EDUCAÇÃO, CIÊNCIA E TECNOLOGIA DA PARAÍBA
	Campus Monteiro - Código INEP: 25284940
	Pb-264, S/N, Serrote, CEP 58500-000, Monteiro (PB)
	CNPJ: 10.783.898/0008-41 - Telefone: (83) 3351-3700

Documento Digitalizado Ostensivo (Público)

PROJETOS BLOCO F - ESTRUTURA

Assunto:	PROJETOS BLOCO F - ESTRUTURA
Assinado por:	Safira Farias
Tipo do Documento:	Projeto
Situação:	Finalizado
Nível de Acesso:	Ostensivo (Público)
Tipo do Conferência:	Cópia Simples


Documento assinado eletronicamente por:

- Safira Mabel Bezerra Farias, COORDENADOR(A) - FG1 - CL-MT, em 28/10/2025 11:19:18.

Este documento foi armazenado no SUAP em 28/10/2025. Para comprovar sua integridade, faça a leitura do QRCode ao lado ou acesse <https://suap.ifpb.edu.br/verificar-documento-externo/> e forneça os dados abaixo:

Código Verificador: 1654193
Código de Autenticação: 8a9920b0c7



	INSTITUTO FEDERAL DE EDUCAÇÃO, CIÊNCIA E TECNOLOGIA DA PARAÍBA
	Campus Monteiro - Código INEP: 25284940
	Pb-264, S/N, Serrote, CEP 58500-000, Monteiro (PB)
	CNPJ: 10.783.898/0008-41 - Telefone: (83) 3351-3700

Documento Digitalizado Ostensivo (Público)

ANEXO I - A - PROJETOS DE ENGENHARIA_II

Assunto:	ANEXO I - A - PROJETOS DE ENGENHARIA_II
Assinado por:	Safira Farias
Tipo do Documento:	Anexo
Situação:	Finalizado
Nível de Acesso:	Ostensivo (Público)
Tipo do Conferência:	Cópia Simples

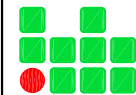
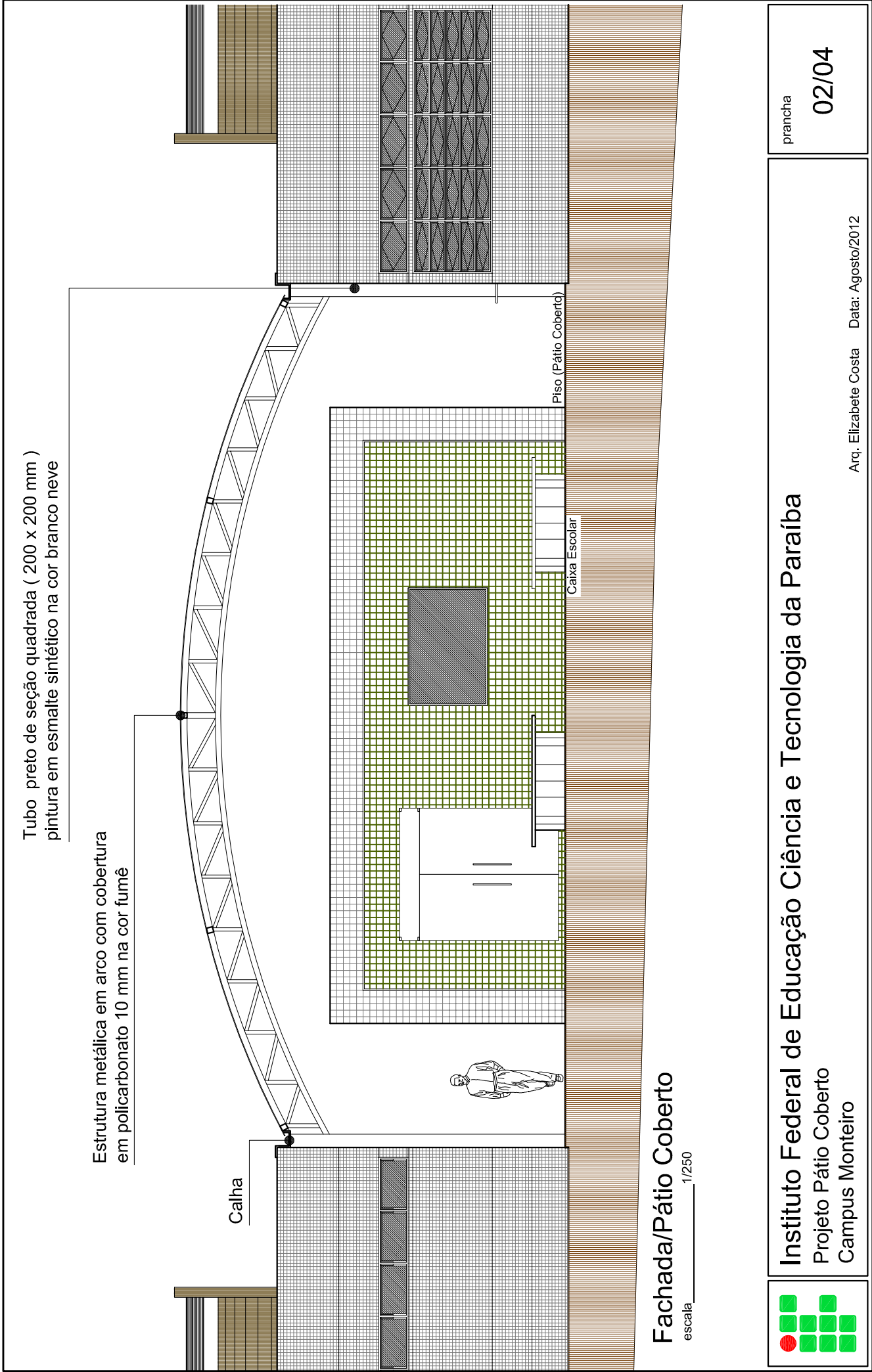
Documento assinado eletronicamente por:

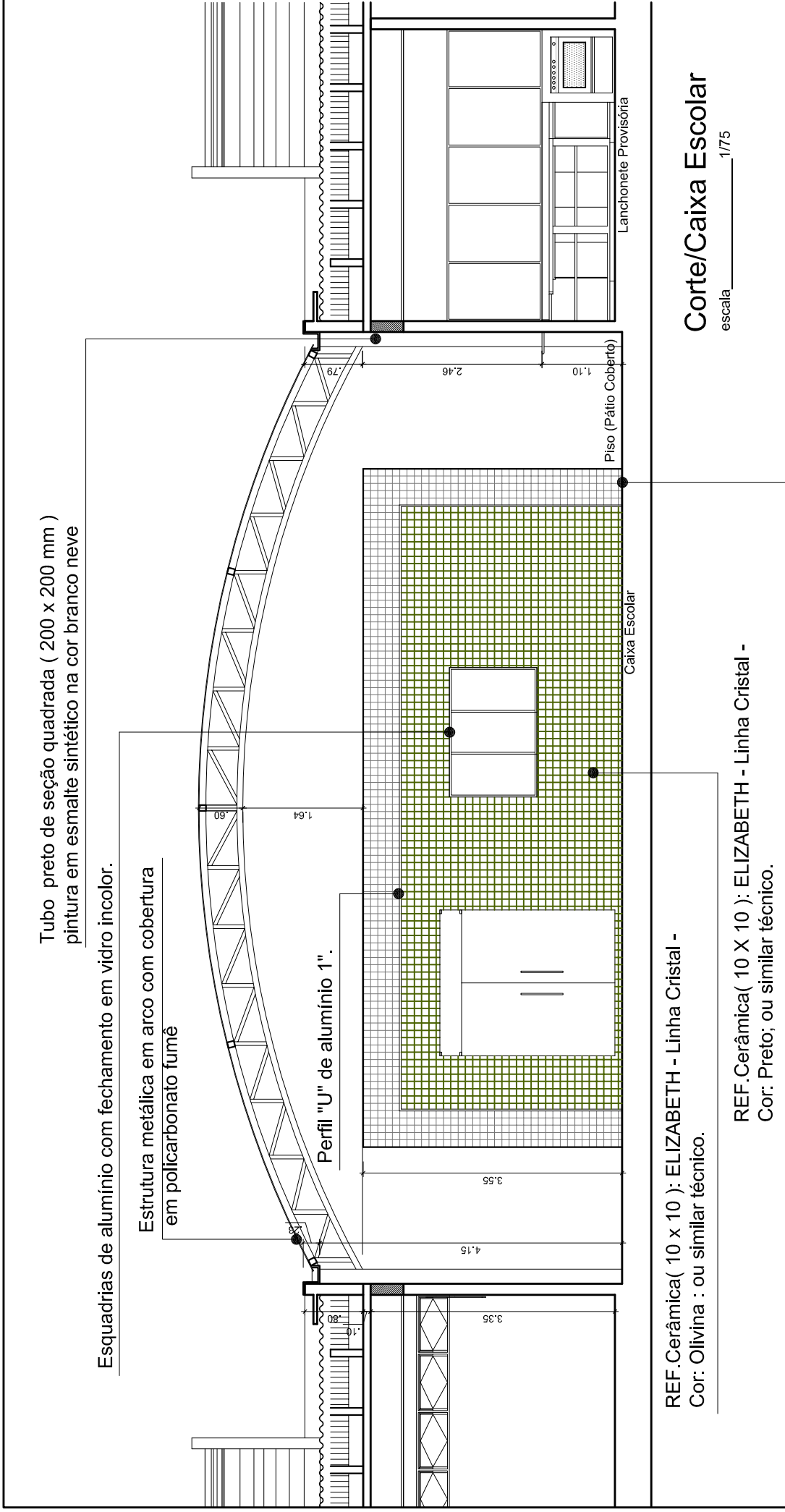
- Safira Mabel Bezerra Farias, COORDENADOR(A) - FG1 - CL-MT, em 06/11/2025 13:35:03.

Este documento foi armazenado no SUAP em 06/11/2025. Para comprovar sua integridade, faça a leitura do QRCode ao lado ou acesse <https://suap.ifpb.edu.br/verificar-documento-externo/> e forneça os dados abaixo:

Código Verificador: 1663380
Código de Autenticação: ea0d115323

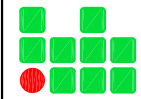


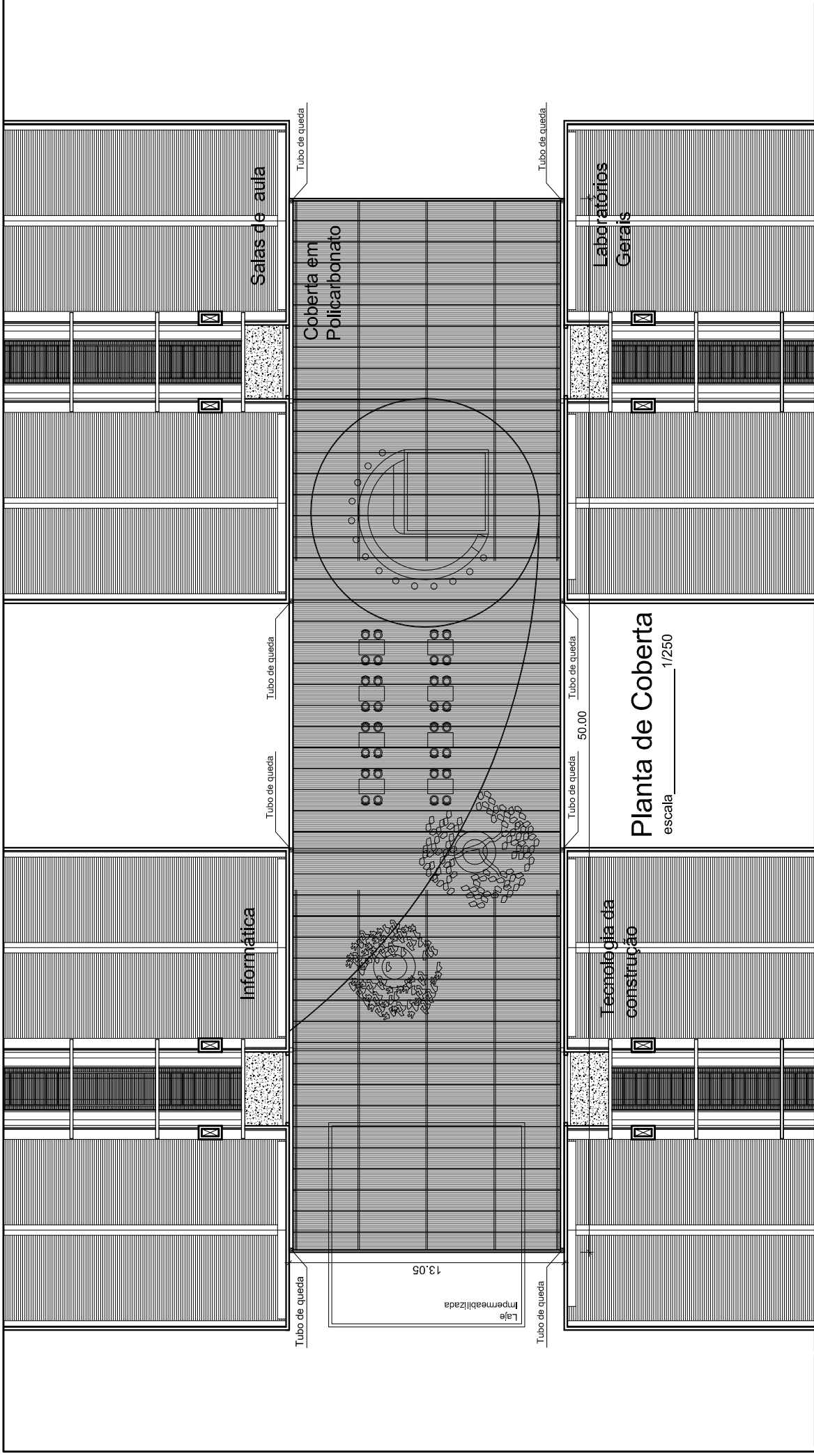


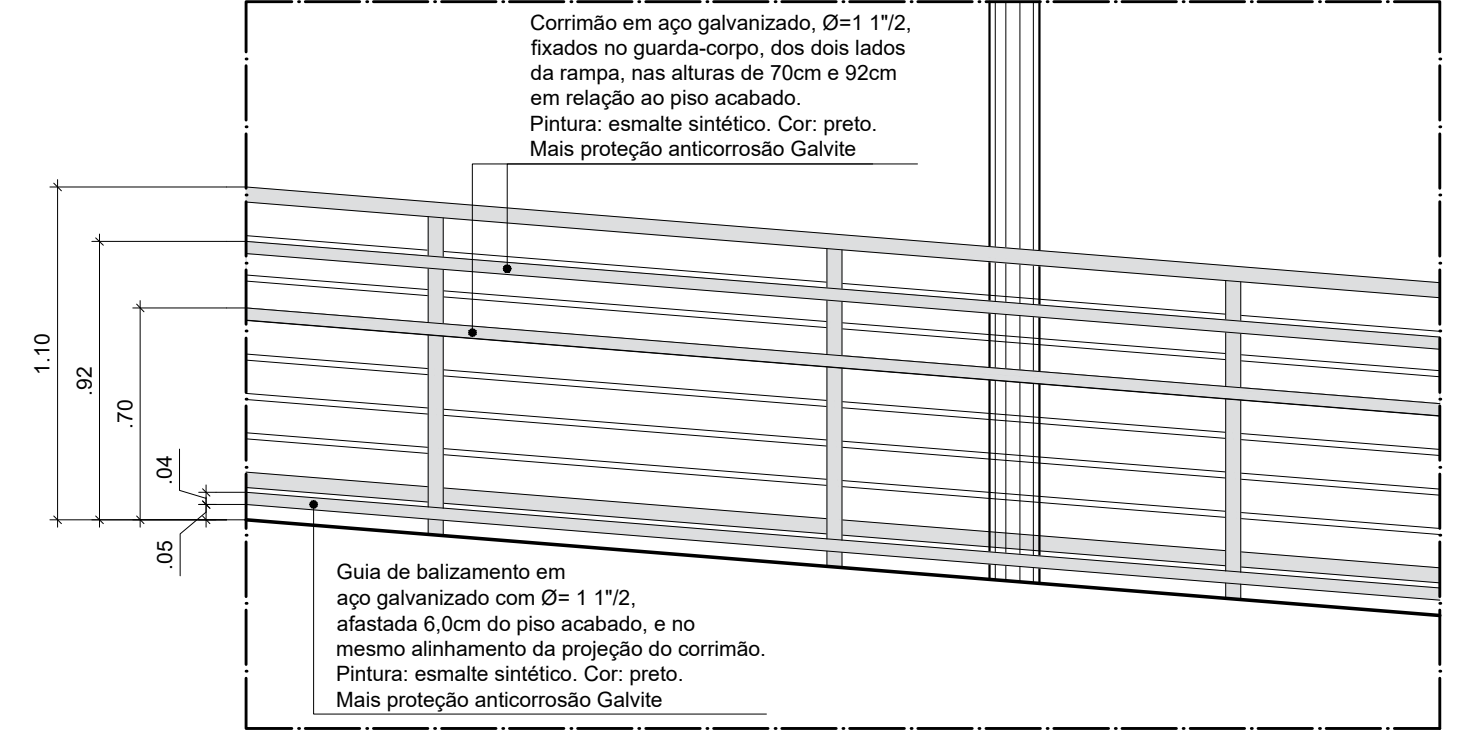
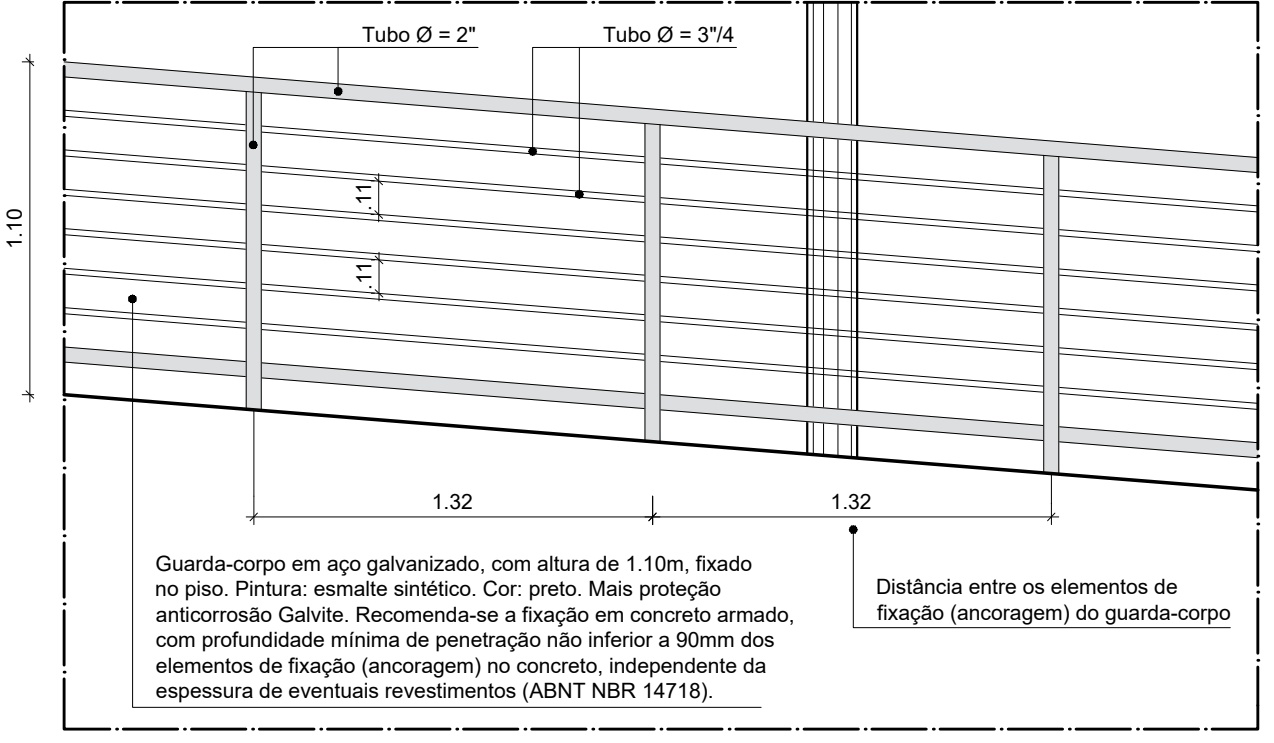
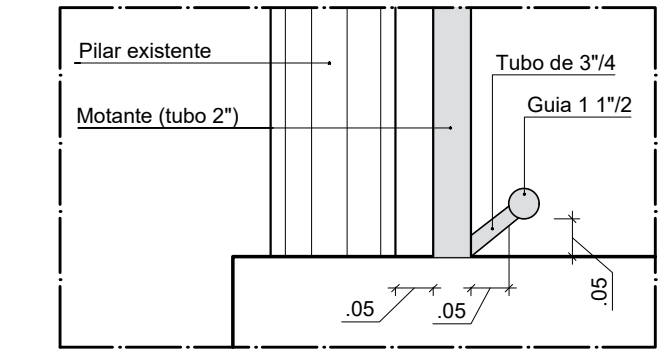
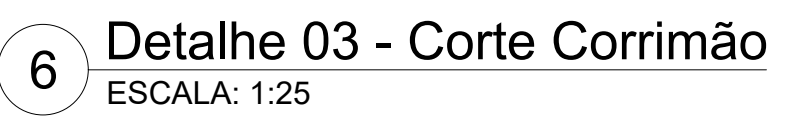
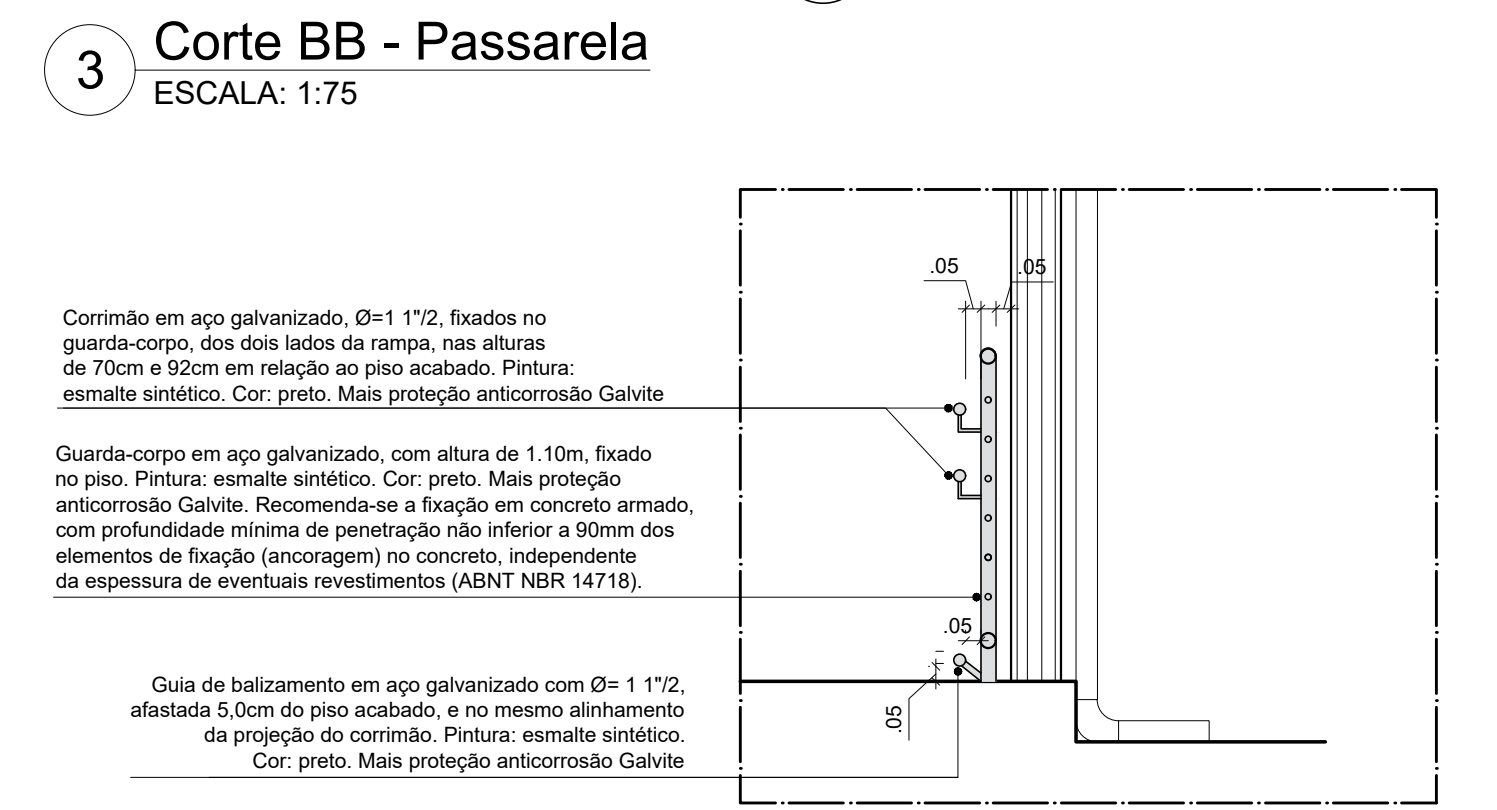
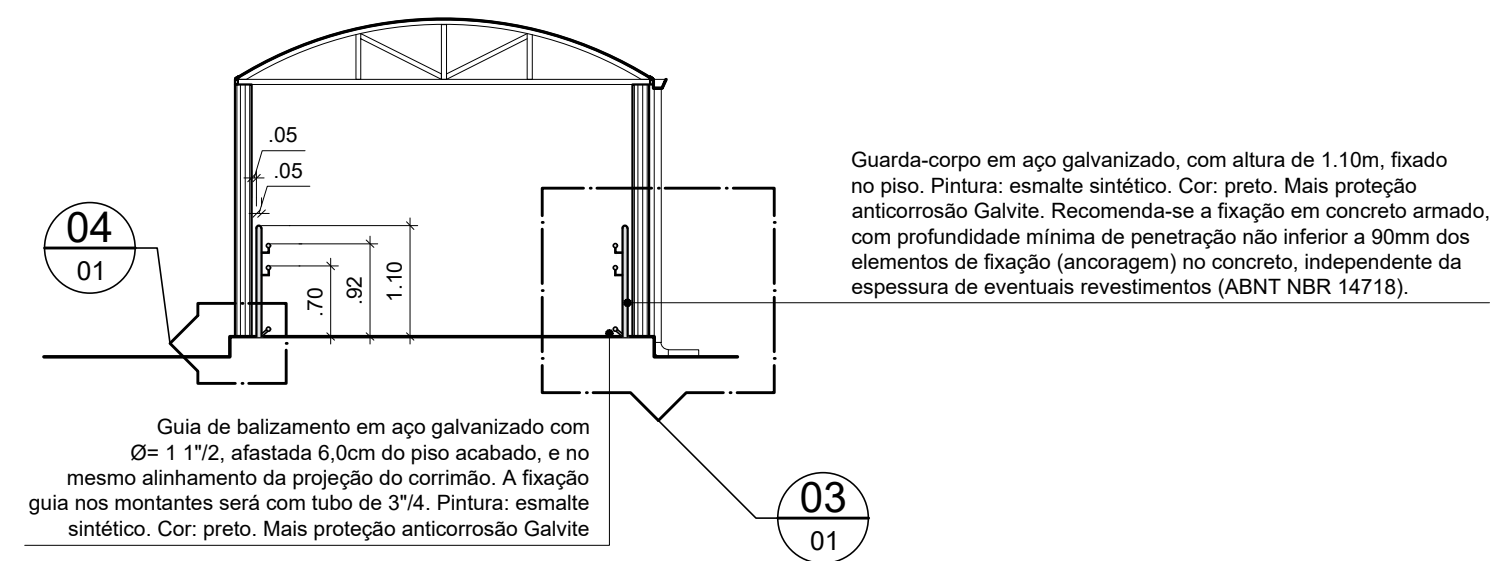
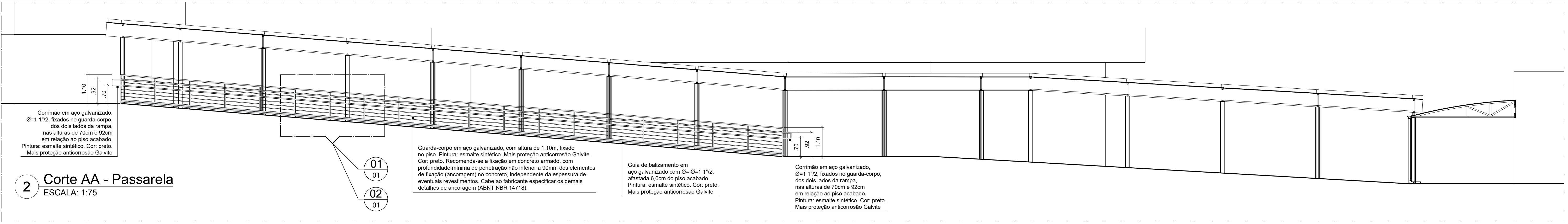
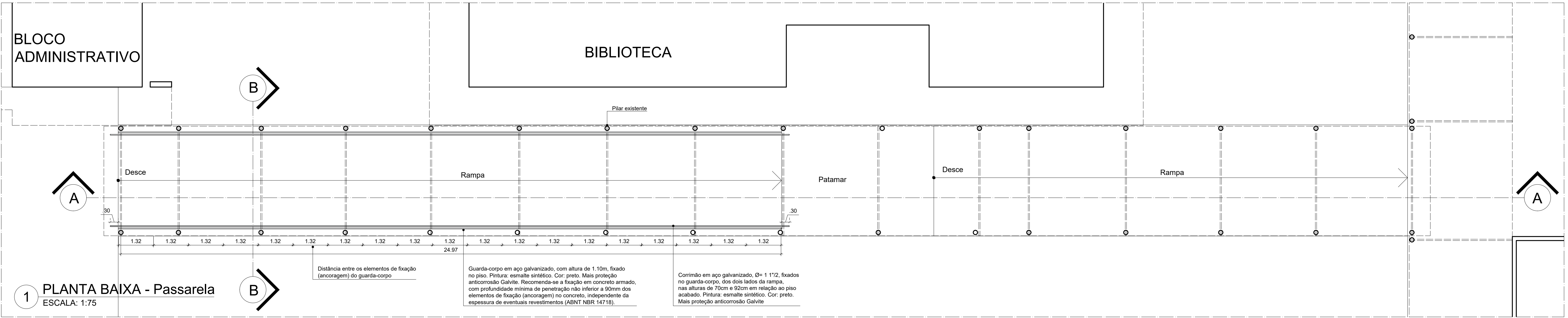


Corte/Caixa Escolar

escala 1/75

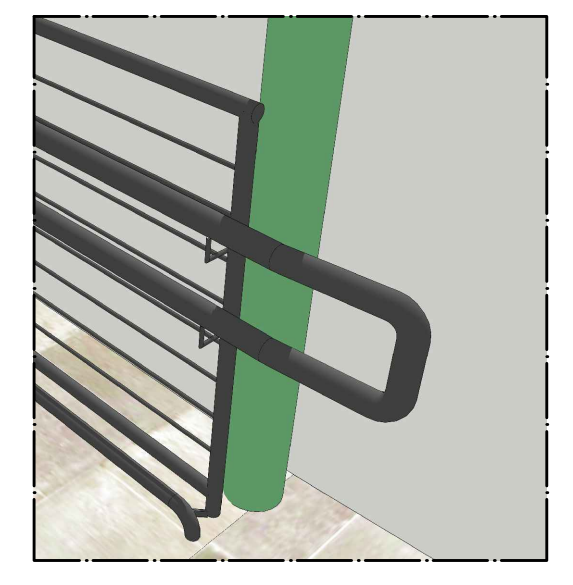
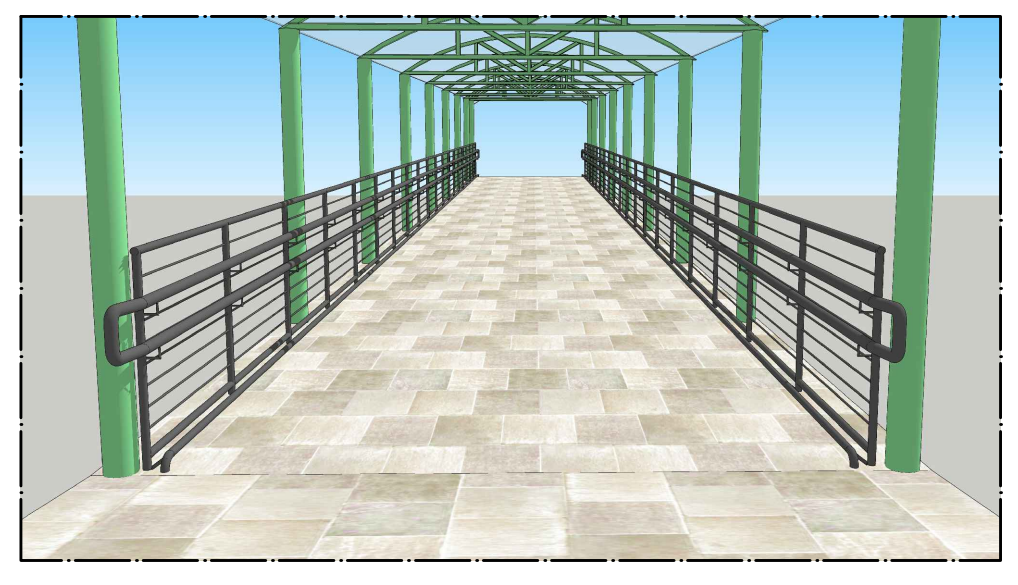
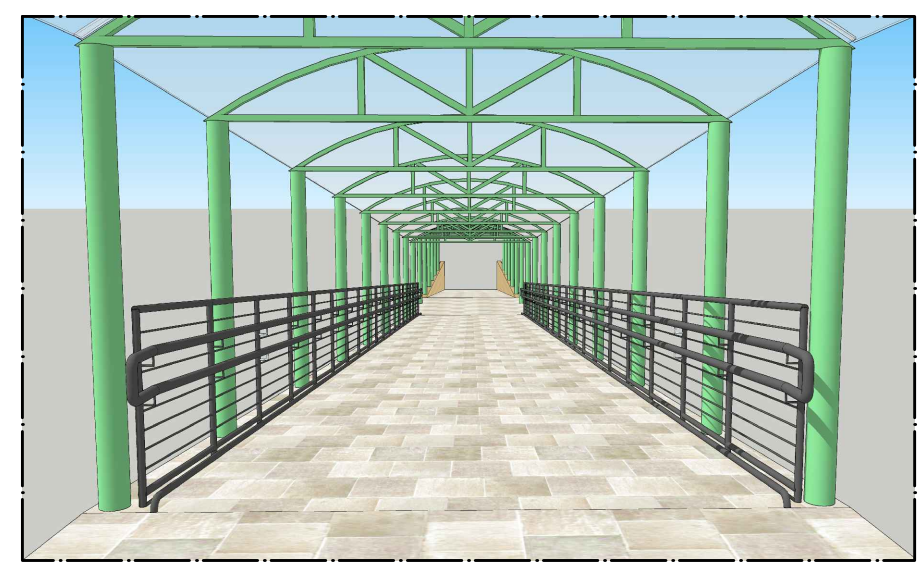




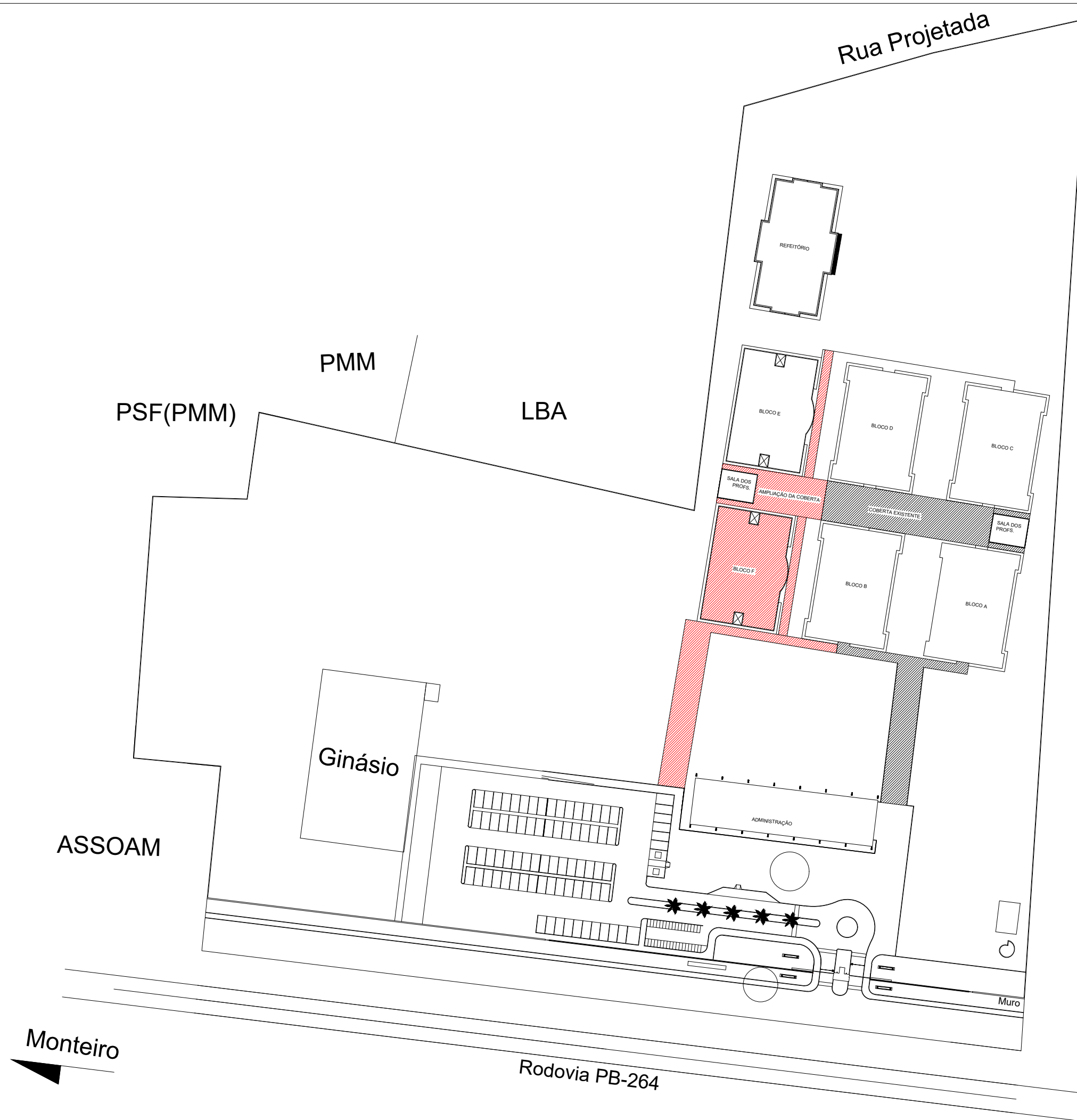



OBSERVAÇÕES:

- Os guarda-corpos devem atender às prescrições da ABNT NBR 14718.
- Todas as medidas devem ser conferidas no local.



ASSINATURA DO PROPRIETÁRIO				
ASSINATURA DO RESPONSÁVEL TÉCNICO				
ASSINATURA DO CONSTRUTOR				
PRANCHA	PROJETO Guarda-corpo para Passarela			
01/01	PROPRIETÁRIO IFPB			
	ENDEREÇO Monteiro - PB			
DESENHO	DATA	RESPONSÁVEL	INSC. PMM	RUBRICA
PROJETO	08/2019	José Valdivan Martins Júnior - Arquiteto		
REVISÃO	08/2019	José Valdivan Martins Júnior - Arquiteto		
CÓPIA	08/2019			
ESCALA:	DESENHO:			
1/75	Planta Baixa - Passarela			
1/75	Cortes AA e BB - Passarela			
1/25	Detalhe 01, 02, 03 e 04			
1/10	Detalhe 04			
-	Perspectivas 01, 02 e 03			
			ARQUIVO	
			FIRMA	PMM



	INSTITUTO FEDERAL DE EDUCAÇÃO, CIÊNCIA E TECNOLOGIA DA PARAÍBA
	Reitoria
	Av. João da Mata, 256, Jaguaribe, CEP 58015-020, João Pessoa (PB)
	CNPJ: 10.783.898/0001-75 - Telefone: (83) 3612.9701

Documento Digitalizado Ostensivo (Público)

PROJETO CAMPUS MONTEIRO - VISÃO GERAL

Assunto:	PROJETO CAMPUS MONTEIRO - VISÃO GERAL
Assinado por:	Abimael Silva
Tipo do Documento:	Projeto
Situação:	Finalizado
Nível de Acesso:	Ostensivo (Público)
Tipo do Conferência:	Cópia Simples


Documento assinado eletronicamente por:

- Abimael de Oliveira Silva, DIRETOR(A) GERAL - CD2 - DG-MT, em 28/02/2025 16:18:29.

Este documento foi armazenado no SUAP em 28/02/2025. Para comprovar sua integridade, faça a leitura do QRCode ao lado ou acesse <https://suap.ifpb.edu.br/verificar-documento-externo/> e forneça os dados abaixo:

Código Verificador: 1407641
Código de Autenticação: 74dfe9ee60



	INSTITUTO FEDERAL DE EDUCAÇÃO, CIÊNCIA E TECNOLOGIA DA PARAÍBA
	Campus Monteiro - Código INEP: 25284940
	Pb-264, S/N, Serrote, CEP 58500-000, Monteiro (PB)
	CNPJ: 10.783.898/0008-41 - Telefone: (83) 3351-3700

Documento Digitalizado Ostensivo (Público)

PROJETOS BLOCO F - ARQUITETÔNICOS - parte 1

Assunto:	PROJETOS BLOCO F - ARQUITETÔNICOS - parte 1
Assinado por:	Safira Farias
Tipo do Documento:	Projeto
Situação:	Finalizado
Nível de Acesso:	Ostensivo (Público)
Tipo do Conferência:	Cópia Simples


Documento assinado eletronicamente por:

- Safira Mabel Bezerra Farias, COORDENADOR(A) - FG1 - CL-MT, em 28/10/2025 11:36:45.

Este documento foi armazenado no SUAP em 28/10/2025. Para comprovar sua integridade, faça a leitura do QRCode ao lado ou acesse <https://suap.ifpb.edu.br/verificar-documento-externo/> e forneça os dados abaixo:

Código Verificador: 1654221
Código de Autenticação: ce14bc7873



	INSTITUTO FEDERAL DE EDUCAÇÃO, CIÊNCIA E TECNOLOGIA DA PARAÍBA
	Campus Monteiro - Código INEP: 25284940
	Pb-264, S/N, Serrote, CEP 58500-000, Monteiro (PB)
	CNPJ: 10.783.898/0008-41 - Telefone: (83) 3351-3700

Documento Digitalizado Ostensivo (Público)

ANEXO I - A - PROJETOS DE ENGENHARIA_III

Assunto:	ANEXO I - A - PROJETOS DE ENGENHARIA_III
Assinado por:	Safira Farias
Tipo do Documento:	Anexo
Situação:	Finalizado
Nível de Acesso:	Ostensivo (Público)
Tipo do Conferência:	Cópia Simples

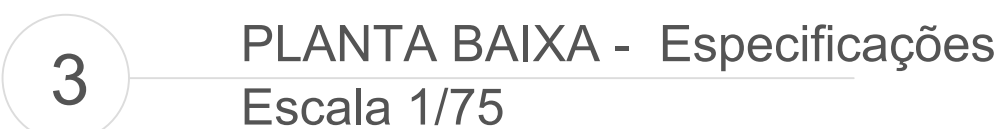
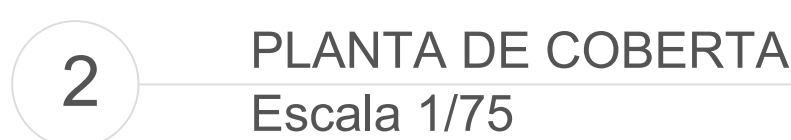
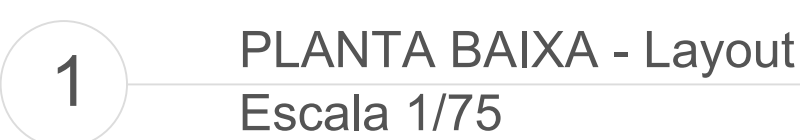
Documento assinado eletronicamente por:

- Safira Mabel Bezerra Farias, COORDENADOR(A) - FG1 - CL-MT, em 06/11/2025 13:35:47.


Este documento foi armazenado no SUAP em 06/11/2025. Para comprovar sua integridade, faça a leitura do QRCode ao lado ou acesse <https://suap.ifpb.edu.br/verificar-documento-externo/> e forneça os dados abaixo:

Código Verificador: 1663382
Código de Autenticação: 96656ed5f3





ASSINATURA DO PROPRIETÁRIO					
ASSINATURA DO RESPONSÁVEL TÉCNICO					
ASSINATURA DO CONSTRUTOR					
<div> <div>PRONHA</div> <div>01/04</div> </div> <div> <div>PROJETO</div> <div>Bloco Acadêmico F</div> </div> <div> <div>PROPRIETÁRIO</div> <div>IFPB - Campus Monteiro</div> </div> <div> <div>ENDEREÇO</div> <div>PB 264, Monteiro-PB</div> </div>					
<div>DESENHO</div> <div>1/75</div> <div>1/75</div> <div>1/75</div> <div>1/200</div>	<div>DATA</div> <div>08/02/2017</div>	<div>RESPONSÁVEL</div> <div> <div>PROJETO</div> <div>08/02/2017</div> </div> <div> <div>PROFESSOR</div> <div>08/02/2017</div> </div> <div> <div>PROFESSOR</div> <div>08/02/2017</div> </div>	<div>RISC. PLUMB</div> <div>08/02/2017</div>	<div>FUBRICA</div> <div>08/02/2017</div>	<div>OBSERVAÇÕES</div> <div> <p>Verificar todos os medidas no local (Dim. e tipo de alvenaria, cantoneiras e paredes etc. etc.)</p> <p>Área Coberta = 403,20m² Área Coberta = 701,40m²</p> </div>
<div>ESCALA</div> <div>1/75</div> <div>1/75</div> <div>1/75</div> <div>1/200</div>	<div> <div>CONTENIDO</div> <div> <div>Planta Baixa - Layout</div> <div>Planta de Coberta</div> <div>Planta Baixa - Especificações</div> <div>Planta de Coberta - Especificações</div> <div>Quadro de Especificações</div> <div>Quadro de Estruturas</div> </div> </div> <div> <div>INSTITUTO FEDERAL DE EDUCAÇÃO CIENTÍFICA E TECNOLÓGICA PERNAMBUCO</div> <div>2002.001</div> </div>				

	INSTITUTO FEDERAL DE EDUCAÇÃO, CIÊNCIA E TECNOLOGIA DA PARAÍBA
	Campus Monteiro - Código INEP: 25284940
	Pb-264, S/N, Serrote, CEP 58500-000, Monteiro (PB)
	CNPJ: 10.783.898/0008-41 - Telefone: (83) 3351-3700

Documento Digitalizado Ostensivo (Público)

PROJETOS BLOCO F - ARQUITETÔNICOS - parte 2

Assunto:	PROJETOS BLOCO F - ARQUITETÔNICOS - parte 2
Assinado por:	Safira Farias
Tipo do Documento:	Projeto
Situação:	Finalizado
Nível de Acesso:	Ostensivo (Público)
Tipo do Conferência:	Cópia Simples


Documento assinado eletronicamente por:

- Safira Mabel Bezerra Farias, COORDENADOR(A) - FG1 - CL-MT, em 28/10/2025 11:40:05.

Este documento foi armazenado no SUAP em 28/10/2025. Para comprovar sua integridade, faça a leitura do QRCode ao lado ou acesse <https://suap.ifpb.edu.br/verificar-documento-externo/> e forneça os dados abaixo:

Código Verificador: 1654224
Código de Autenticação: b57f692b65



	INSTITUTO FEDERAL DE EDUCAÇÃO, CIÊNCIA E TECNOLOGIA DA PARAÍBA
	Campus Monteiro - Código INEP: 25284940
	Pb-264, S/N, Serrote, CEP 58500-000, Monteiro (PB)
	CNPJ: 10.783.898/0008-41 - Telefone: (83) 3351-3700

Documento Digitalizado Ostensivo (Público)

ANEXO I - A - PROJETOS DE ENGENHARIA_IV

Assunto:	ANEXO I - A - PROJETOS DE ENGENHARIA_IV
Assinado por:	Safira Farias
Tipo do Documento:	Anexo
Situação:	Finalizado
Nível de Acesso:	Ostensivo (Público)
Tipo do Conferência:	Cópia Simples


Documento assinado eletronicamente por:

- Safira Mabel Bezerra Farias, COORDENADOR(A) - FG1 - CL-MT, em 06/11/2025 13:36:35.

Este documento foi armazenado no SUAP em 06/11/2025. Para comprovar sua integridade, faça a leitura do QRCode ao lado ou acesse <https://suap.ifpb.edu.br/verificar-documento-externo/> e forneça os dados abaixo:

Código Verificador: 1663384
Código de Autenticação: b129339504



	INSTITUTO FEDERAL DE EDUCAÇÃO, CIÊNCIA E TECNOLOGIA DA PARAÍBA
	Campus Monteiro - Código INEP: 25284940
	Pb-264, S/N, Serrote, CEP 58500-000, Monteiro (PB)
	CNPJ: 10.783.898/0008-41 - Telefone: (83) 3351-3700

Documento Digitalizado Ostensivo (Público)

PROJETOS BLOCO F - ARQUITETÔNICOS - parte 3

Assunto:	PROJETOS BLOCO F - ARQUITETÔNICOS - parte 3
Assinado por:	Safira Farias
Tipo do Documento:	Projeto
Situação:	Finalizado
Nível de Acesso:	Ostensivo (Público)
Tipo do Conferência:	Cópia Simples


Documento assinado eletronicamente por:

- Safira Mabel Bezerra Farias, COORDENADOR(A) - FG1 - CL-MT, em 28/10/2025 11:40:47.

Este documento foi armazenado no SUAP em 28/10/2025. Para comprovar sua integridade, faça a leitura do QRCode ao lado ou acesse <https://suap.ifpb.edu.br/verificar-documento-externo/> e forneça os dados abaixo:

Código Verificador: 1654227
Código de Autenticação: 0791453f05



	INSTITUTO FEDERAL DE EDUCAÇÃO, CIÊNCIA E TECNOLOGIA DA PARAÍBA
	Campus Monteiro - Código INEP: 25284940
	Pb-264, S/N, Serrote, CEP 58500-000, Monteiro (PB)
	CNPJ: 10.783.898/0008-41 - Telefone: (83) 3351-3700

Documento Digitalizado Ostensivo (Público)

ANEXO I - A - PROJETOS DE ENGENHARIA_V

Assunto:	ANEXO I - A - PROJETOS DE ENGENHARIA_V
Assinado por:	Safira Farias
Tipo do Documento:	Anexo
Situação:	Finalizado
Nível de Acesso:	Ostensivo (Público)
Tipo do Conferência:	Cópia Simples

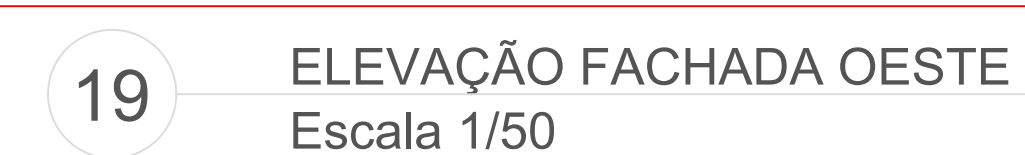
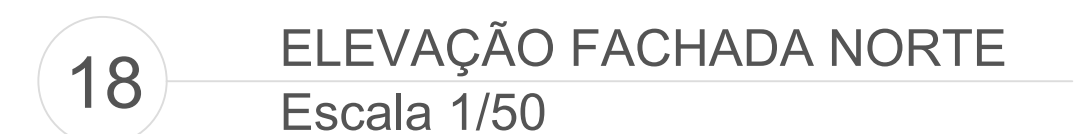
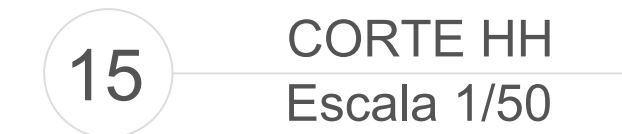
Documento assinado eletronicamente por:


- Safira Mabel Bezerra Farias, COORDENADOR(A) - FG1 - CL-MT, em 06/11/2025 13:37:23.


Este documento foi armazenado no SUAP em 06/11/2025. Para comprovar sua integridade, faça a leitura do QRCode ao lado ou acesse <https://suap.ifpb.edu.br/verificar-documento-externo/> e forneça os dados abaixo:

Código Verificador: 1663386
Código de Autenticação: f2a29de759





ASSINATURA DO PROPRIETÁRIO					
ASSINATURA DO RESPONSÁVEL TÉCNICO					
ASSINATURA DO CONSTRUTOR					
PRONDA	PROJETO	Bloco Acadêmico F			
03/04	PROPRIETÁRIO	IFPB - Campus Monteiro			
	ENDEREÇO	PB 264, Monteiro-PB			
DATA	RESPONSÁVEL	INS. PAUP	OBSERVAÇÕES		
DESENHO 08/03/04	Rafael V. Cavalc. - Arquit. - CAU 1.473384		- Verificar todos os muros de fund. - Verificar se o bloco construído se adequa ao terreno		
PROJETO 08/03/04	Rafael V. Cavalc. - Arquit. - CAU 1.473384		Área Coberta = 831,25m² Área Coberta = 171,25m²		
REVISÃO					
SCOP					
ESCALA	DESENHO				
1/50	Corte FF, GG, HH e II	 <div style="display: inline-block; vertical-align: middle; margin-left: 10px;"> <p>INSTITUTO FEDERAL DE EDUCAÇÃO CIÊNCIA E TECNOLOGIA DO PARÁIBA</p> </div>			
1/50	Elevação Fachada Sul				
1/50	Elevação Fachada Norte				
1/50	Elevação Fachada Oeste				
		TÍTULA		XEROX/2007	

	INSTITUTO FEDERAL DE EDUCAÇÃO, CIÊNCIA E TECNOLOGIA DA PARAÍBA
	Campus Monteiro - Código INEP: 25284940
	Pb-264, S/N, Serrote, CEP 58500-000, Monteiro (PB)
	CNPJ: 10.783.898/0008-41 - Telefone: (83) 3351-3700

Documento Digitalizado Ostensivo (Público)

PROJETOS BLOCO F - ARQUITETÔNICOS - parte 4

Assunto:	PROJETOS BLOCO F - ARQUITETÔNICOS - parte 4
Assinado por:	Safira Farias
Tipo do Documento:	Projeto
Situação:	Finalizado
Nível de Acesso:	Ostensivo (Público)
Tipo do Conferência:	Cópia Simples


Documento assinado eletronicamente por:

- Safira Mabel Bezerra Farias, COORDENADOR(A) - FG1 - CL-MT, em 28/10/2025 11:41:26.

Este documento foi armazenado no SUAP em 28/10/2025. Para comprovar sua integridade, faça a leitura do QRCode ao lado ou acesse <https://suap.ifpb.edu.br/verificar-documento-externo/> e forneça os dados abaixo:

Código Verificador: 1654228
Código de Autenticação: bcddfb0f37



	INSTITUTO FEDERAL DE EDUCAÇÃO, CIÊNCIA E TECNOLOGIA DA PARAÍBA
	Campus Monteiro - Código INEP: 25284940
	Pb-264, S/N, Serrote, CEP 58500-000, Monteiro (PB)
	CNPJ: 10.783.898/0008-41 - Telefone: (83) 3351-3700

Documento Digitalizado Ostensivo (Público)

ANEXO I - A - PROJETOS DE ENGENHARIA_VI

Assunto:	ANEXO I - A - PROJETOS DE ENGENHARIA_VI
Assinado por:	Safira Farias
Tipo do Documento:	Anexo
Situação:	Finalizado
Nível de Acesso:	Ostensivo (Público)
Tipo do Conferência:	Cópia Simples

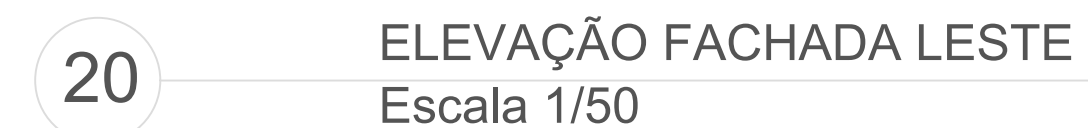
Documento assinado eletronicamente por:


- Safira Mabel Bezerra Farias, COORDENADOR(A) - FG1 - CL-MT, em 06/11/2025 13:38:14.

Este documento foi armazenado no SUAP em 06/11/2025. Para comprovar sua integridade, faça a leitura do QRCode ao lado ou acesse <https://suap.ifpb.edu.br/verificar-documento-externo/> e forneça os dados abaixo:

Código Verificador: 1663387
Código de Autenticação: 25fd8278a0





	INSTITUTO FEDERAL DE EDUCAÇÃO, CIÊNCIA E TECNOLOGIA DA PARAÍBA
	Campus Monteiro - Código INEP: 25284940
	Pb-264, S/N, Serrote, CEP 58500-000, Monteiro (PB)
	CNPJ: 10.783.898/0008-41 - Telefone: (83) 3351-3700

Documento Digitalizado Ostensivo (Público)

PROJETOS BLOCO F - ARQUITETÔNICOS - parte 5

Assunto:	PROJETOS BLOCO F - ARQUITETÔNICOS - parte 5
Assinado por:	Safira Farias
Tipo do Documento:	Projeto
Situação:	Finalizado
Nível de Acesso:	Ostensivo (Público)
Tipo do Conferência:	Cópia Simples


Documento assinado eletronicamente por:

- Safira Mabel Bezerra Farias, COORDENADOR(A) - FG1 - CL-MT, em 28/10/2025 11:42:14.

Este documento foi armazenado no SUAP em 28/10/2025. Para comprovar sua integridade, faça a leitura do QRCode ao lado ou acesse <https://suap.ifpb.edu.br/verificar-documento-externo/> e forneça os dados abaixo:

Código Verificador: 1654231
Código de Autenticação: db599ccc93



	INSTITUTO FEDERAL DE EDUCAÇÃO, CIÊNCIA E TECNOLOGIA DA PARAÍBA
	Campus Monteiro - Código INEP: 25284940
	Pb-264, S/N, Serrote, CEP 58500-000, Monteiro (PB)
	CNPJ: 10.783.898/0008-41 - Telefone: (83) 3351-3700

Documento Digitalizado Ostensivo (Público)

ANEXO I - A - PROJETOS DE ENGENHARIA_VII

Assunto:	ANEXO I - A - PROJETOS DE ENGENHARIA_VII
Assinado por:	Safira Farias
Tipo do Documento:	Anexo
Situação:	Finalizado
Nível de Acesso:	Ostensivo (Público)
Tipo do Conferência:	Cópia Simples

Documento assinado eletronicamente por:

- Safira Mabel Bezerra Farias, COORDENADOR(A) - FG1 - CL-MT, em 06/11/2025 13:41:31.

Este documento foi armazenado no SUAP em 06/11/2025. Para comprovar sua integridade, faça a leitura do QRCode ao lado ou acesse <https://suap.ifpb.edu.br/verificar-documento-externo/> e forneça os dados abaixo:

Código Verificador: 1663393
Código de Autenticação: 267405b78d

